



PRO KROKEK

Månadsträff 2018-10-09

Nunnebanan

NUNNEBANAN



Stafsjö Järnväg Kolmårdens egen järnväg

Krokeks Hembygdsförening
och
Östra Södermanlands Järnväg
i samarbete



Nunnan – insekten som åstadkom en järnväg

Sommaren 1898 var det stora olycksåret för Kolmårdens skogar. Nunnefjärilen härjade och fortsatte att så göra år efter år, tills man så småningom genom olika bekämpningsmetoder hade blivit herre över den.

Nunnefjärilen, mestadels kallad nunnan, tillhör en grupp spinnare. Larverna har längs kroppen blå och röda vårtor, varifrån utgår täta, kraftiga borst. Barrskogs-nunnan har vita framvingar med svarta tvärstreck. Den anställer stor förödelse i barrskog.

Under juli månad 1898 skövlade insekten helt och hållet omkring 600 tunnland skog av utmärkt beskaffenhet. Det var den av konsul G. F. A. Enhörning, Norrköping, tillhöriga Viråskogen, som härjades. Vissa delar av Kila sockens allmänning och skogen till indragna militiebostället Alberga hade även angripits och skadats.

Landshövding Boström besökte i augusti platserna för nunnans härjningar i Södermanland. Rapport avgavs till civildepartementet. Det antecknades, att inom de skövlade trakterna ingen annan utväg sågs möjlig än att helt och hållet nedhugga skogen, varvid ägarna komme att lida mycket stora förluster.

Skogen företedde vid landshövdingens besök en mycket sorglig anblick. Inom de värst angripna trakterna var samtliga träd avätta, främst granarna men även tallarna. Endast en och annan större tall hade i toppen några barr kvar. I sin glupskhet hade skadedjuren också ätit blåbärs- och lingonriset på marken. Larverna hade redan undergått förpuppning, och vid de i skogen befintliga små vattensamlingarna låg pupporna hopade i så stor mängd, att man med ett enda tag kunde fånga upp massor i handen.

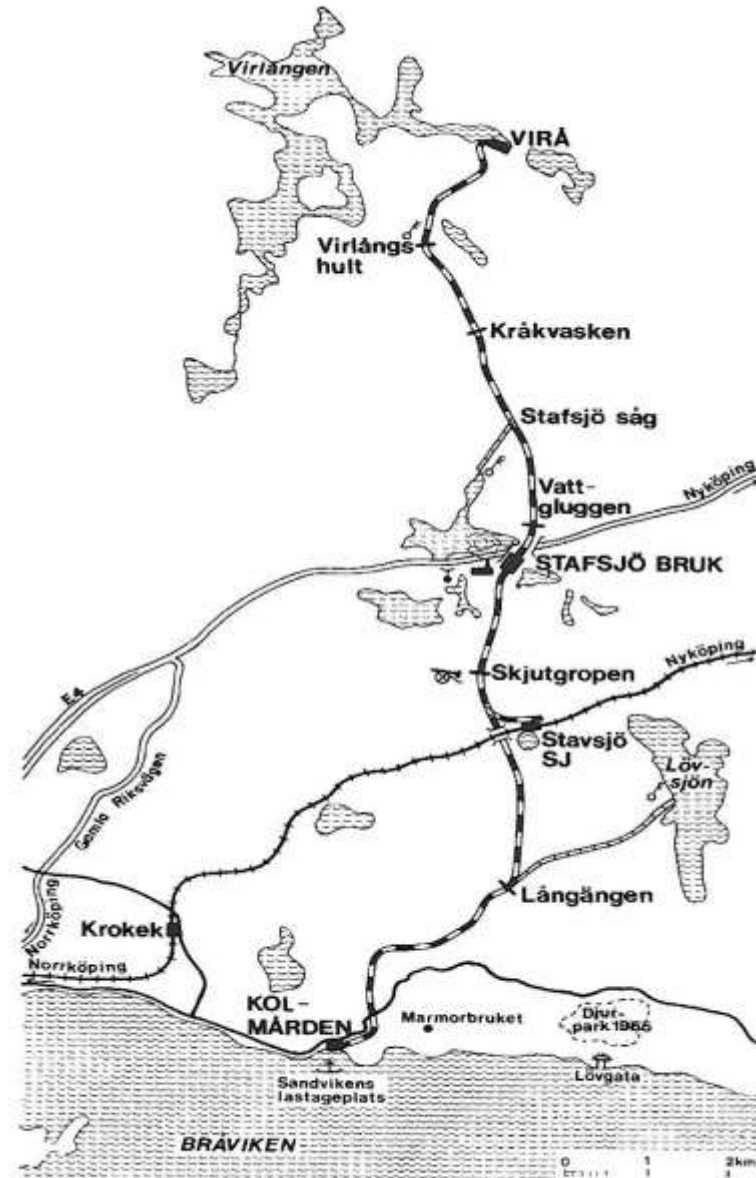
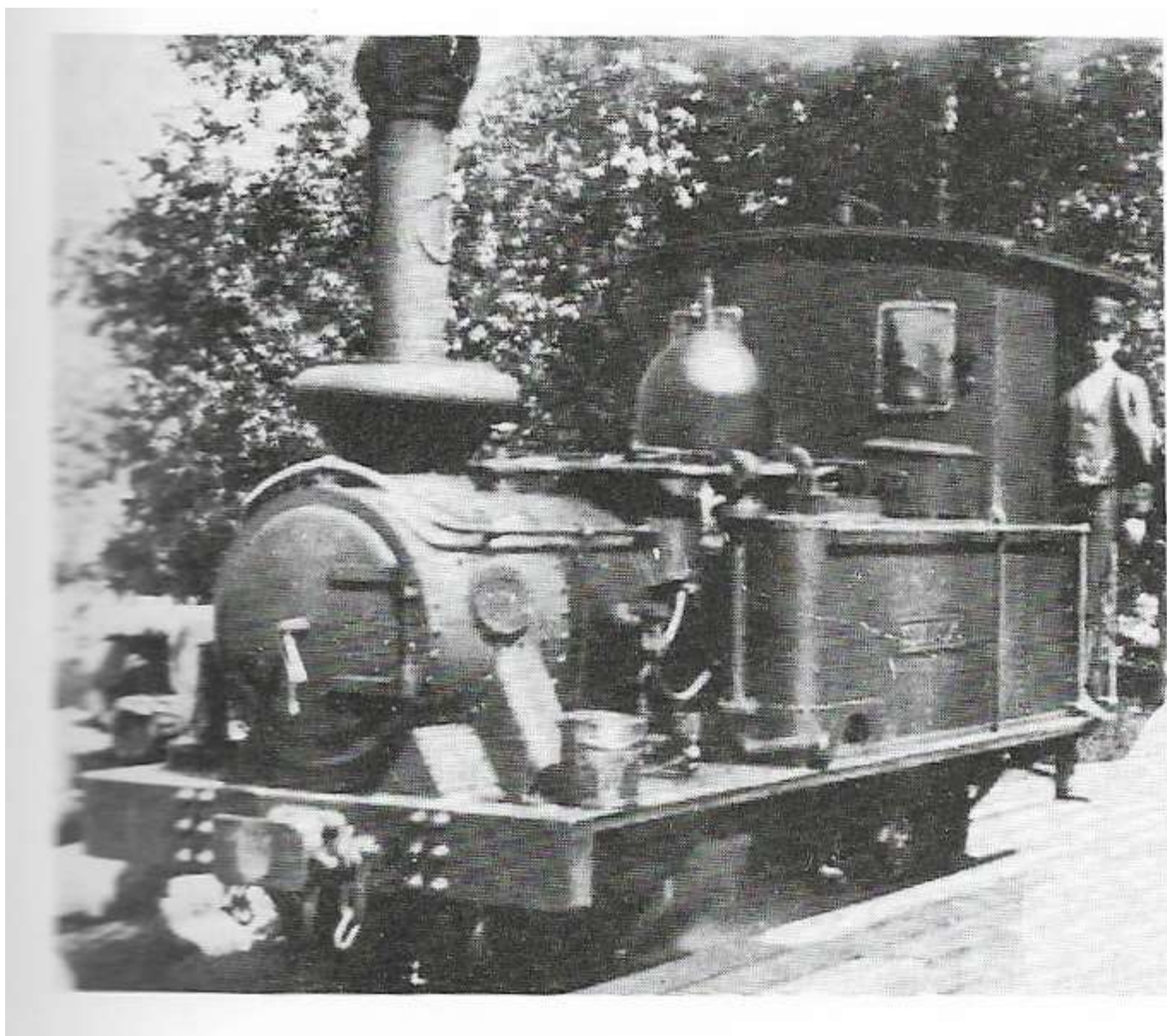


Fig 4. Kartbilden som aldrig har funnits! För att ge en snabb uppfattning om var Stafsjö Järnväg gick har den lagts in på dagens kartbild med väg E 4, Kolmårdens Djurpark m m.



*Fig 35. Lok nr 1
STAFSJÖ med lok-
förare Eric Claesson
i hytten.*

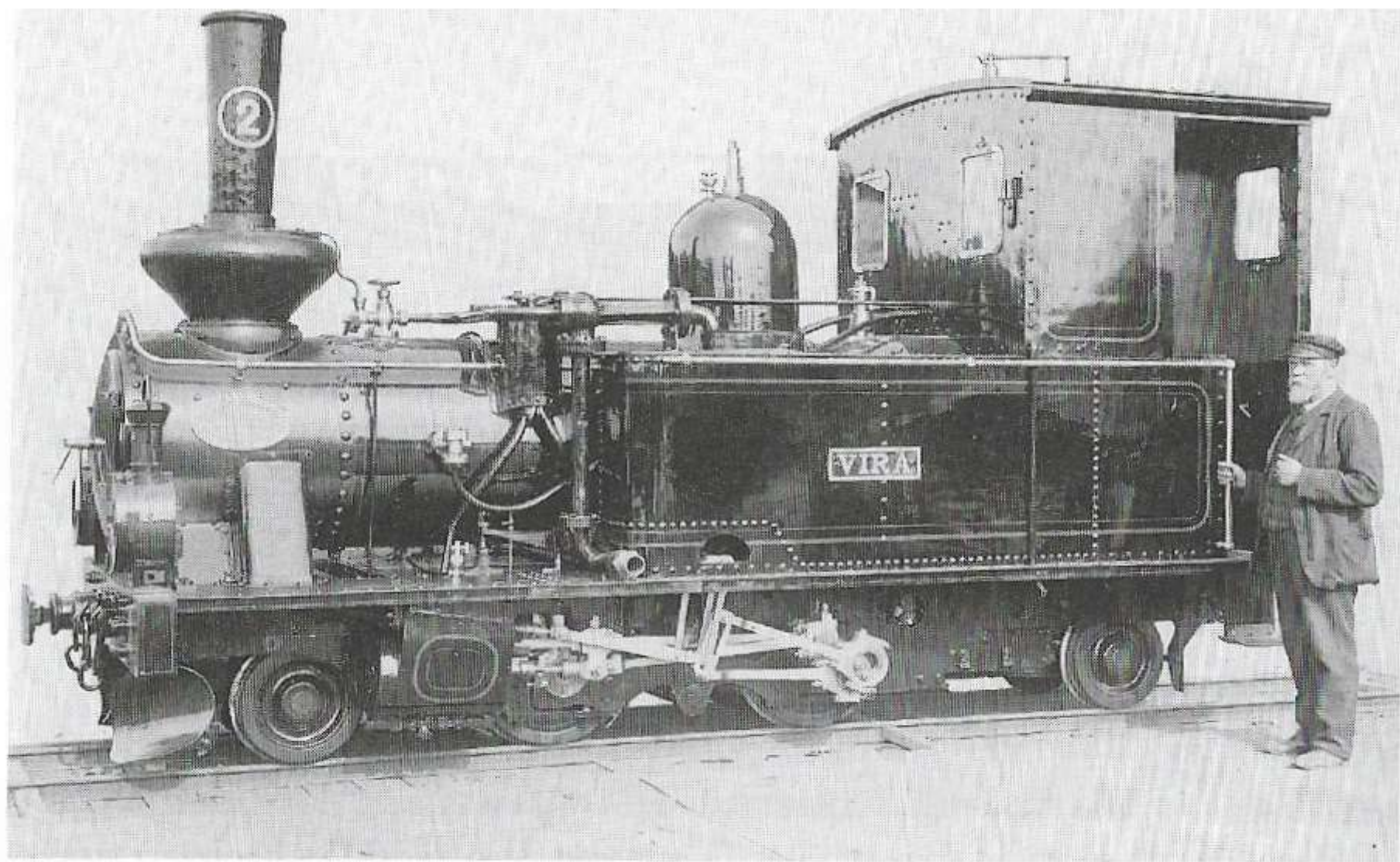


Fig 34. Lok nr 2 VIRA. Tillverkningsbild från Motala Werkstad.

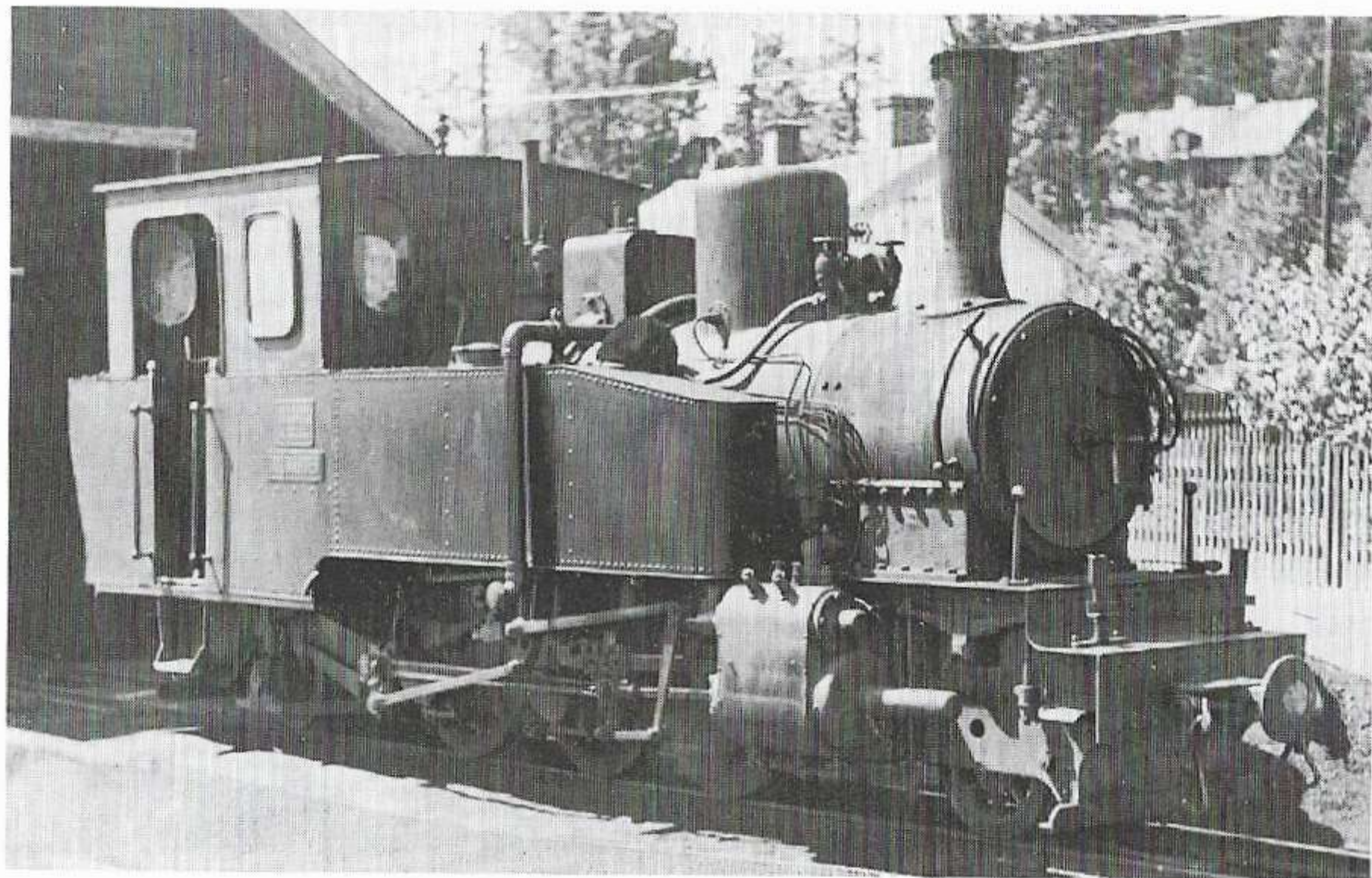


Fig 36. Lok nr 3 KOLMÅRDEN framför lokstallet i Kolmården.

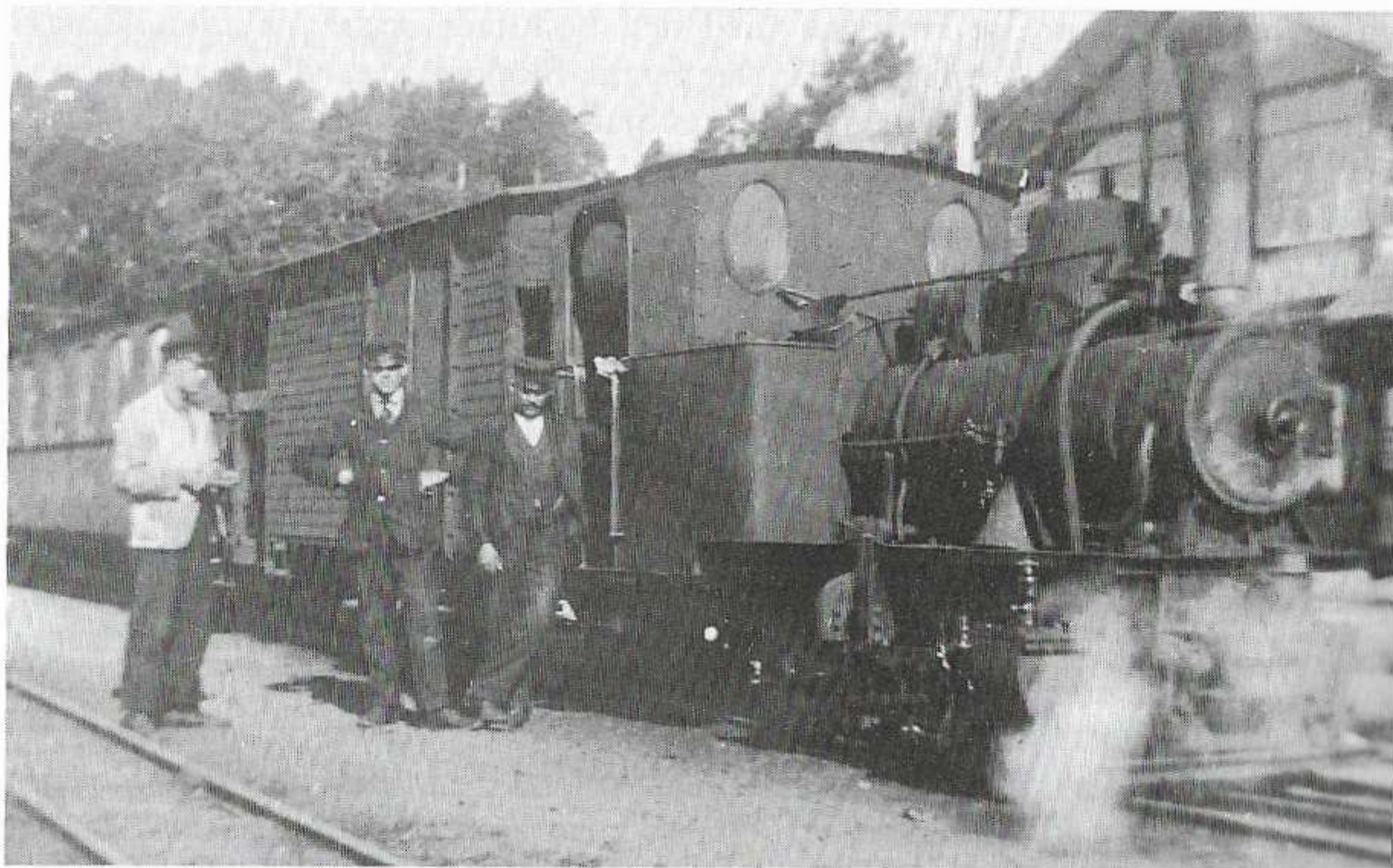


Fig 70. Zobeloket vid Kolmårdens station. Från vänster Erik Claesson, Nils Claesson och Gerald Sjögren.



Foto Kenth Johansson



Foto Kenth Johansson

