

Aktuellt i skånsk hälso- och sjukvård

Anna Mannfalk (M)
Hälso- och sjukvårdsnämndens ordförande

Arbete för kortade vårdköer

Sedan årsskiftet har vi ökat produktionen, minskat vårdkön och anställt en kögeneral

Oktober



Tillgänglighet

Kömiljard
Första kontakt
60 dagar

+1,9 procentenheter
Jmf fg. år
54,5%

Operation/åtgärd
60 dagar

+3,5 procentenheter
Jmf fg. år
40,4%

Medicinsk bedömning
inom 3 dagar
primärvård

+ 1,9 procentenheter
Jmf fg. år
85,0%



Vårdproduktion

Mixpoäng

+0,1% jmf fg år
inkl. vaccinationer

+2,2% jmf fg år
exkl. vaccinationer

Utfall

incitamentsmodellen

+5 252 antal jmf basår

+947 DRG poäng jmf basår



HR

Antal
månadsavlönade
37 058

+2,3% jmf fg. år

Närvaro + Utökad närvaro

70,1%
+2,0% jmf fg. år

Inhyrd personal
2,62%



Ekonomi

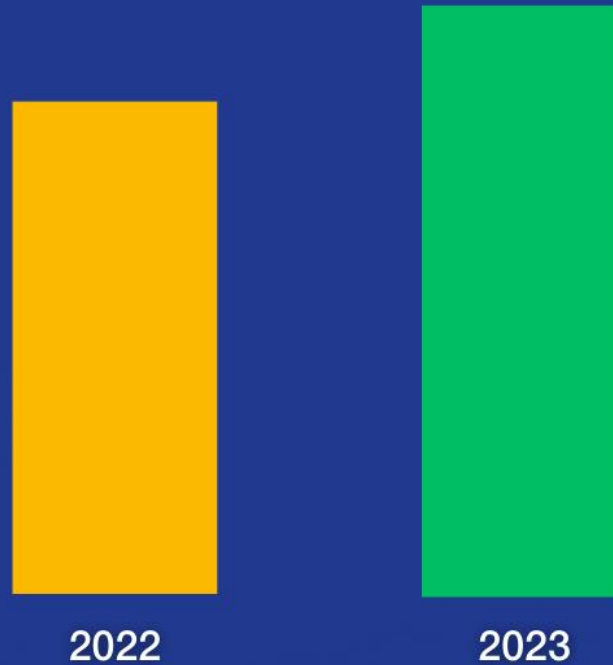
Utfall period
-3 092 mkr

Prognos
-4 506 mkr

Budget helår
-839 mkr

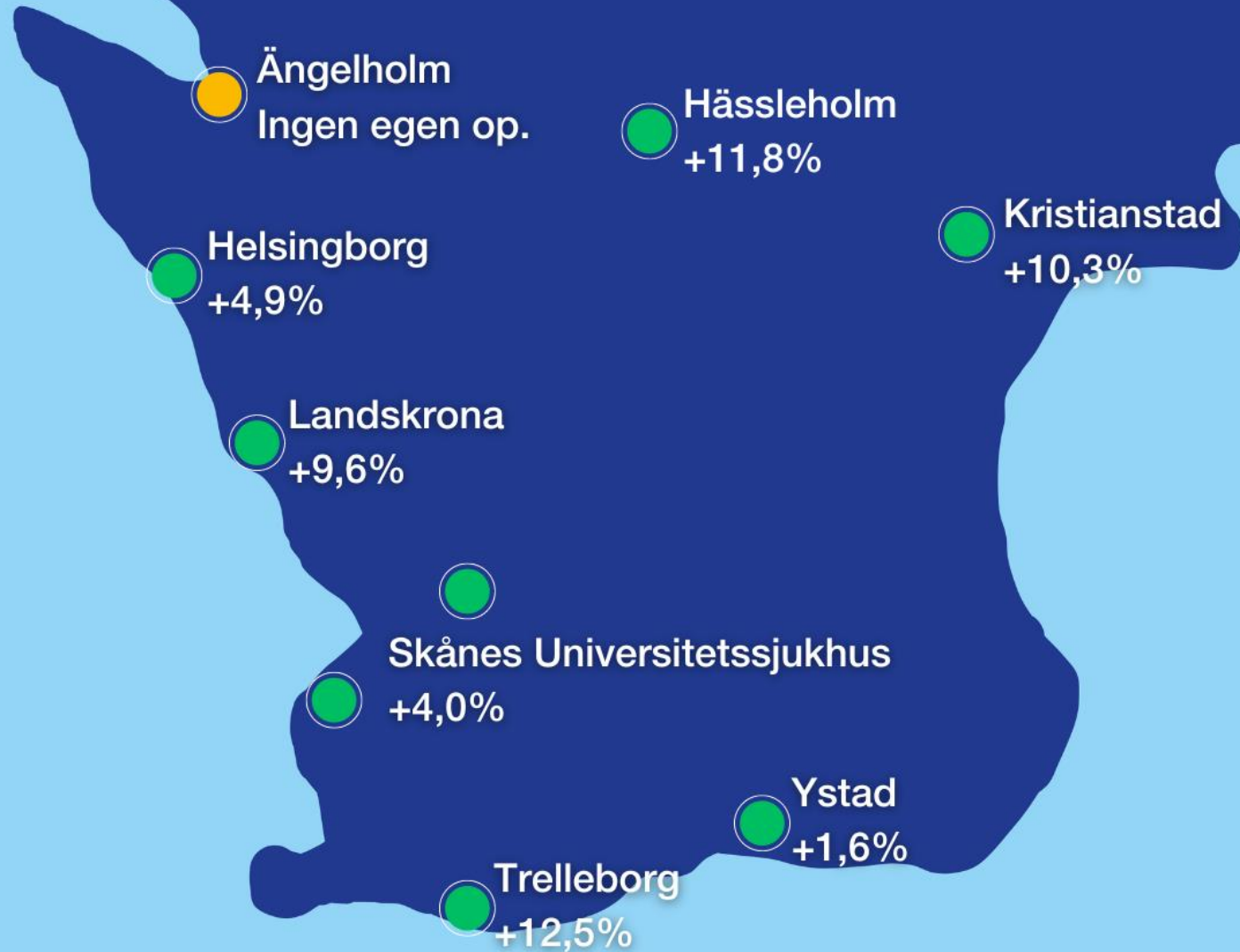
Produktionskartan över Skåne

Antalet operationer har ökat med 8,02% sedan 2022
i hela Region Skåne



Förändring i procent, antal operationer, perioden januari till juni 2022 resp. 2023

Produktionskartan över Skåne

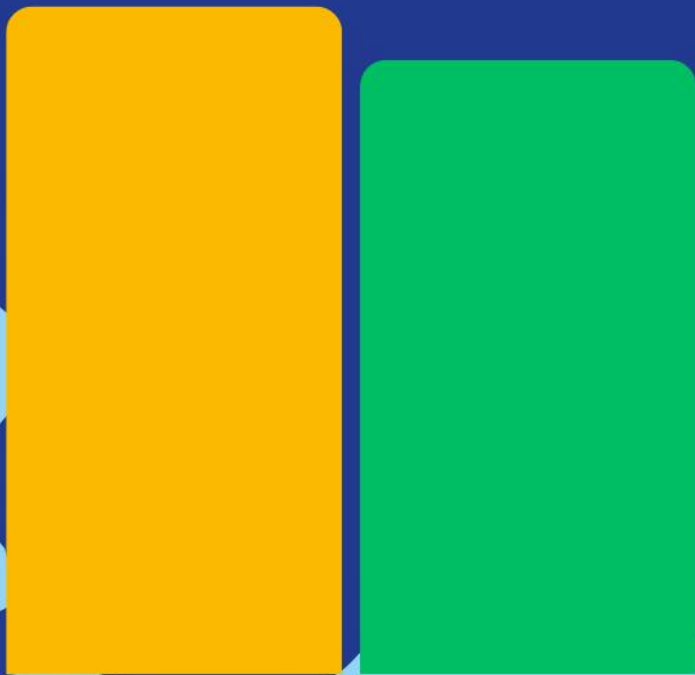


Förändring i procent, antal operationer, perioden januari till juni 2022 resp. 2023

Vårdkökartan över Skåne

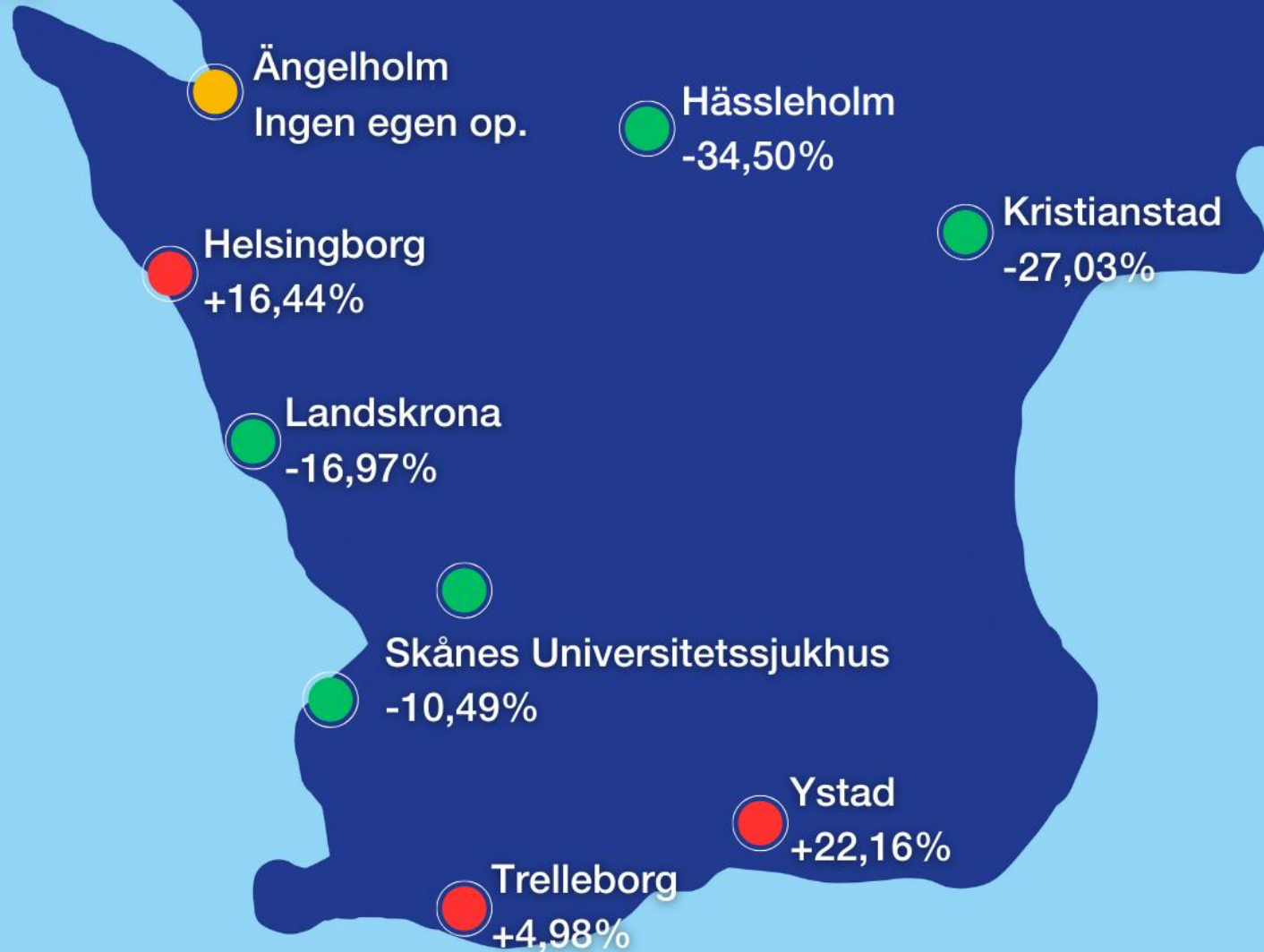
Antalet personer i operationskö har minskat med
8,0% i hela Region Skåne

■ Januari 2023 ■ Oktober 2023



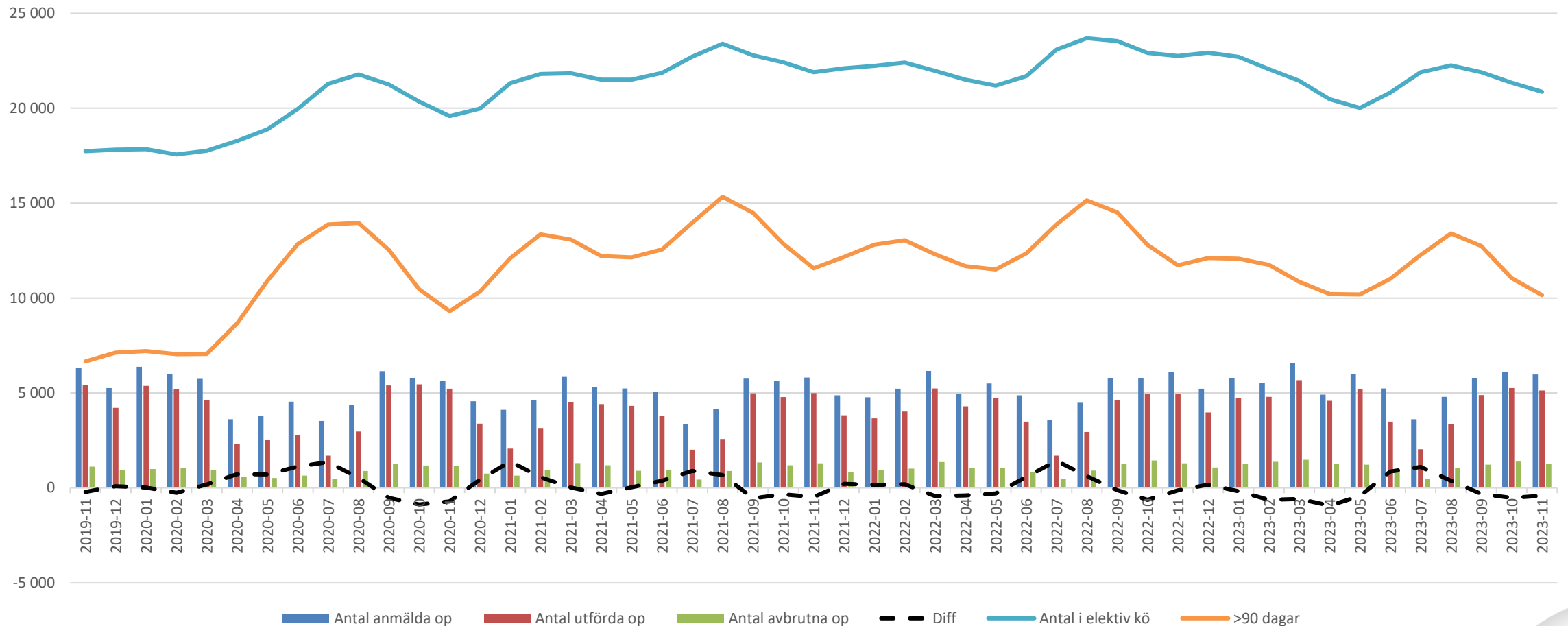
Förändring i procent, perioden december 2022 till november 2023

Vårdkökartan över Skåne



Förändring i procent december 2022 till november 2023, personer i operationskö

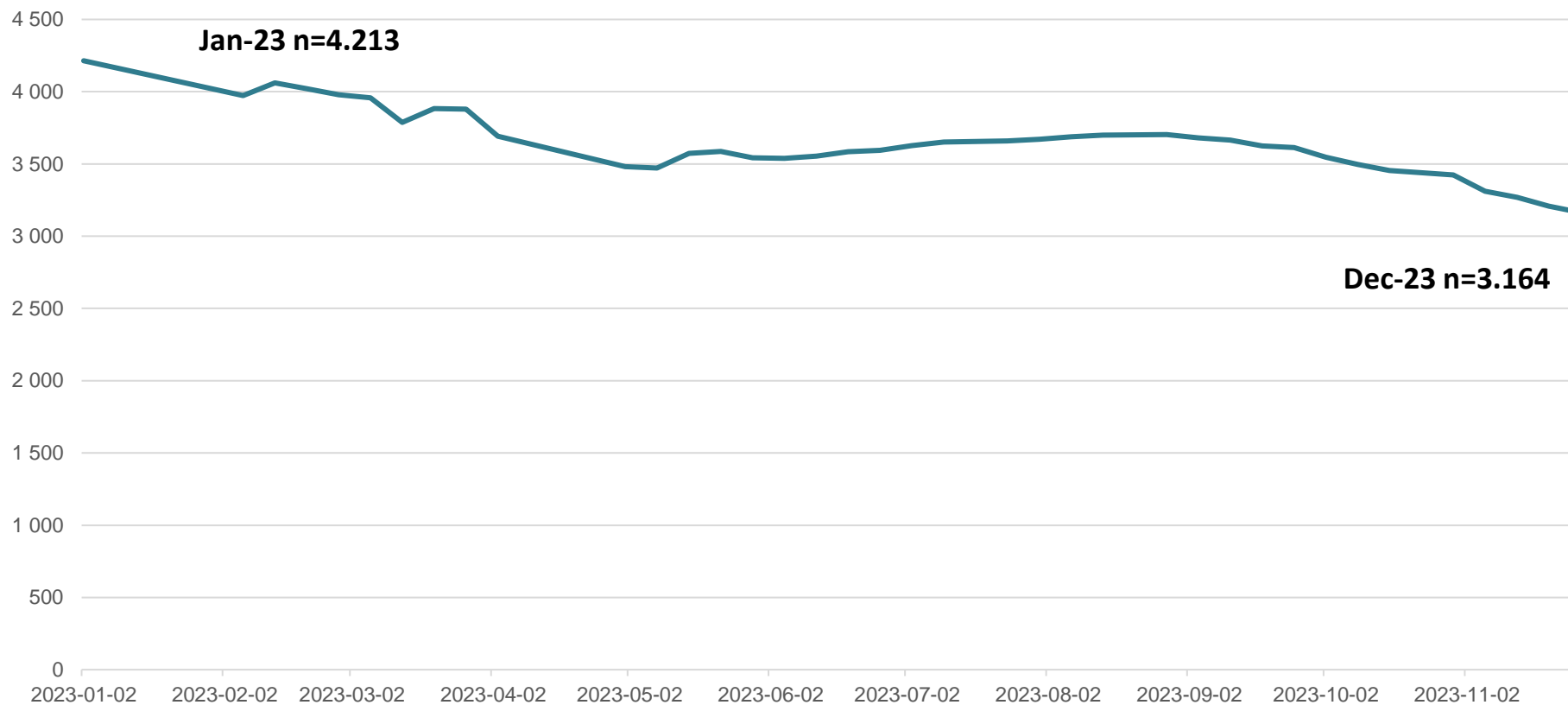
Inflöde – produktion – köutveckling



Källa: Orbit. Urval: Elektiva ingrepp
Uttagsdatum 2023-12-01

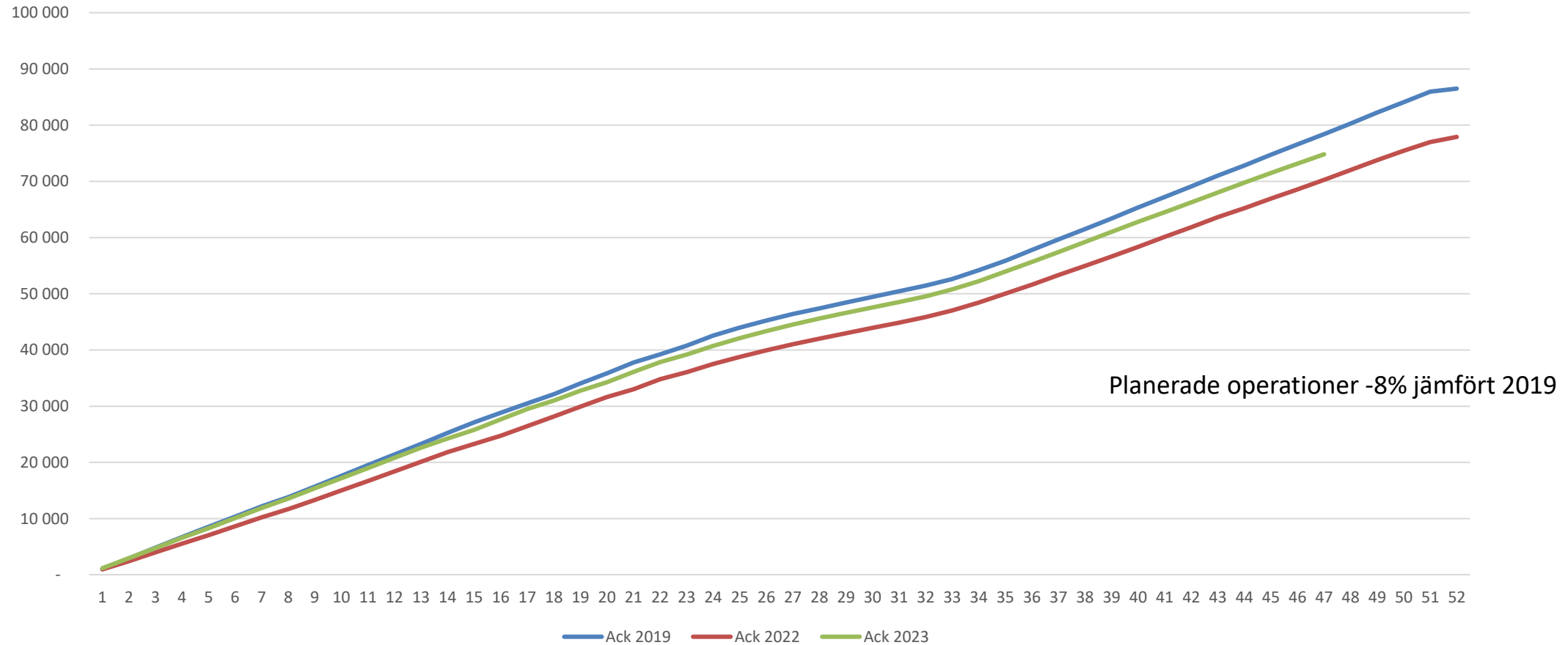
Långtidsväntande till operation

Antal patienter som väntat >365 dagar



Akkumulerad produktion – RS op avdelningar

Akuta och planerade operationer



Källa: Orbit. Urval: akuta och elektiva ingrepp (alla vårdformer)
Uttagsdatum 2023-12-01

Tillgänglighet till mottagningsbesök (TiMo)

- Regional gruppering etablerad
- Tillgänglighetsförbättrande åtgärder
- Uteblivna besök
- Sena om/avbokningar
- Kontroller, återbesök/diagnostik
- Kvalitetssäkring av inflöde; indikationer, kvalité osv
- Informationsbärare till egen förvaltning
- Dela och sprida goda exempel

Stora investeringar framför oss

Större projekt

- Sjukhuset Lund – Smörlyckan – prel. färdigt 2040-tal
- Sjukhus Helsingborg - Östra Ramlösa – prel. klart 2035
- Forth – prel. inflyttning höst 2027