



Snöröjning Solna stad

Prioriteringar och strategier

Tekniska förvaltningen



SOLNA STAD


Snöröjning och halkbekämpning på stadens gator, cykel- och gångbanor.

- Vinterväghållning är en del av avtalet "Gatu- och parkskötsel vinter och sommar på allmän platsmark".
- Avtalet är ett funktionsavtal
 - Fast summa varje år till leverantören för att upprätthålla de specificerade funktionskraven
 - Samma kostnad oavsett hur mycket eller lite snö det kommer.
 - Tillkommande kostnad om man ska forsla bort snö från gator och trottoarer.



Hur och var?

- Leverantörerna arbetar utifrån en tjänstebeskrivning samt ett kartmaterial.
 - Tjänstebeskrivningen beskriver utförligt hur och när arbetena ska utföras.
 - Kartorna visar var arbetena ska utföras.


SOLNA STAD
 Tekniska förvaltningen

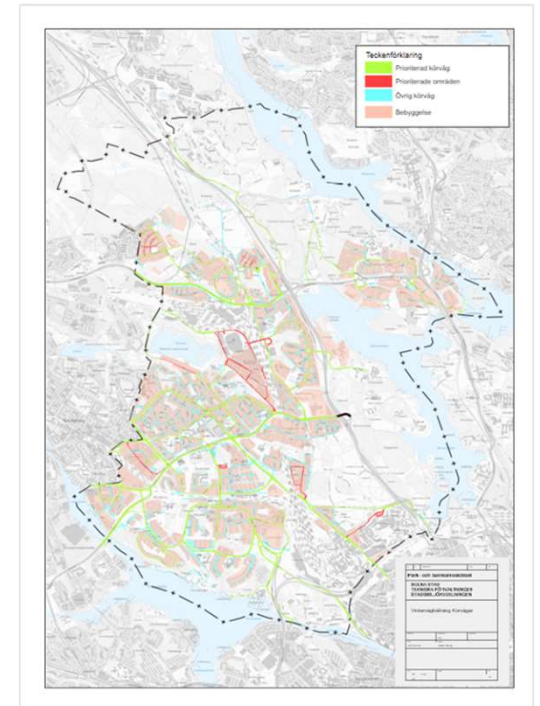
Diarienummer: TND/2015:1183
 Dokumentdatum: 2016-05-31
 Reviderat datum:

TJÄNSTEBESKRIVNING

Gatu- och parkskötsel vinter och sommar på allmän platsmark

Stadsmiö
TND/2015:1183

Beteckning	Ändringen avser	Datum



Kartor och kriterier

Körväg

Prioriterad körväg

- Snöröjning ska utföras utan anmodan när snödjupet är **tre (3) cm** och vara avslutad inom **fyra (4) timmar**. Förebyggande insatser med utläggning av **saltlösning** på prioriterade körvägar ska ske **dagligen** vid vinterväglag.

Prioriterat område

- Lika som prioriterad körväg men snöbortforsling ingår och behöver aldrig beställas på avrop.

Övrig körväg

- Snöröjning ska utföras utan anmodan när snödjupet är **fem (5) cm** och vara avslutad inom **åtta (8) timmar**. Moddplogning ska ske vid riklig förekomst av modd så att ytan blir snöfri och kan torka upp.

G/C-väg

G/C-huvudstråk

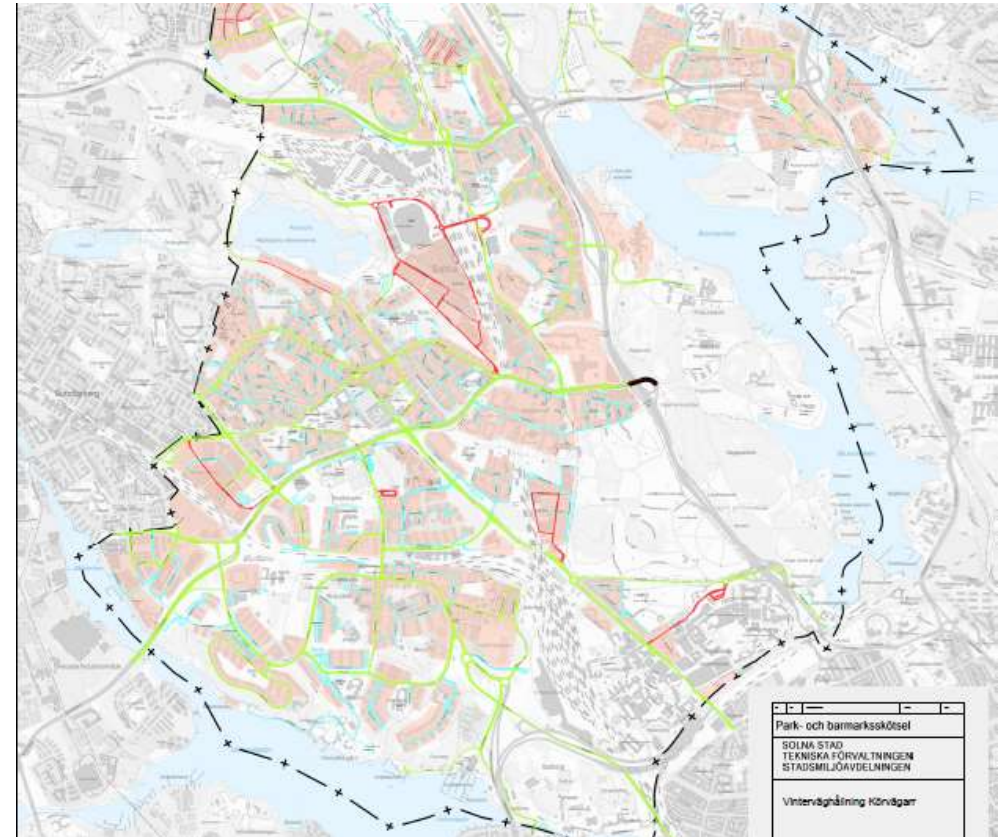
- Snöröjning och halkbekämpning ska utföras med en kombinerad sop/saltmaskin. Åtgärd ska utföras utan anmodan vid snöfall eller risk för halka föreligger och vara avslutad inom **två (2) timmar**. Åtgärden ska resultera i **helt rena**, halkfria ytor på G/C-vägarna.
- Vid temperaturer under -8°C så saltlösningen inte fungerar ska halkbekämpningen utföras med sten flis (2-6 mm) med en saltinblandning om högst 3%.

Prioriterat område G/C

- Lika som G/C- huvudstråk men snöbortforsling ingår och behöver aldrig beställas på avrop.

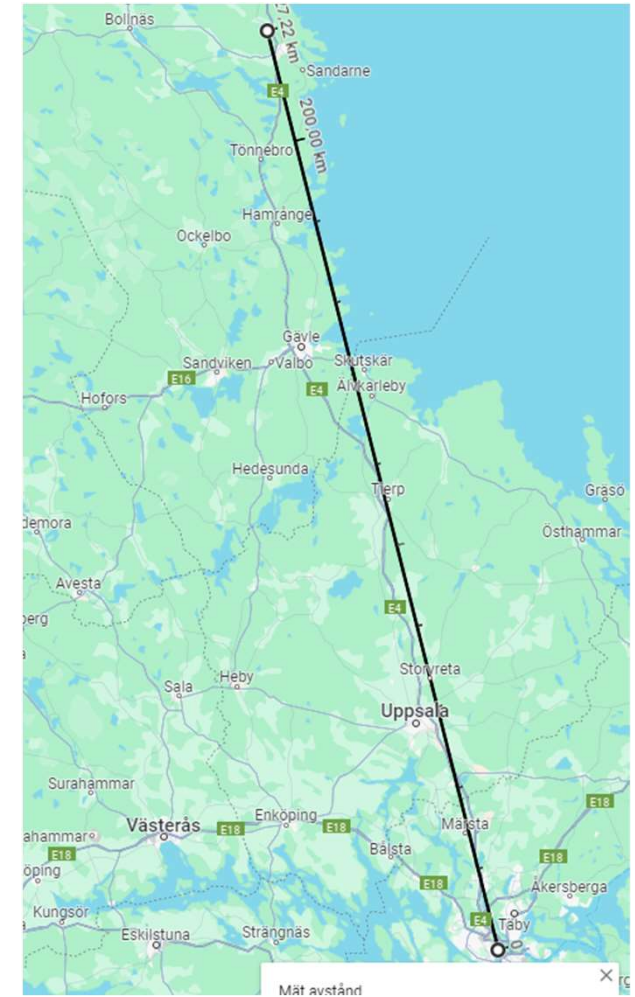
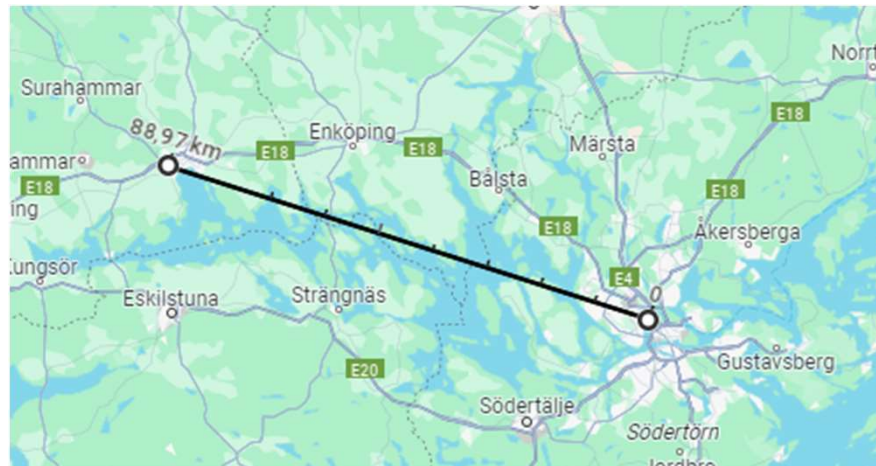
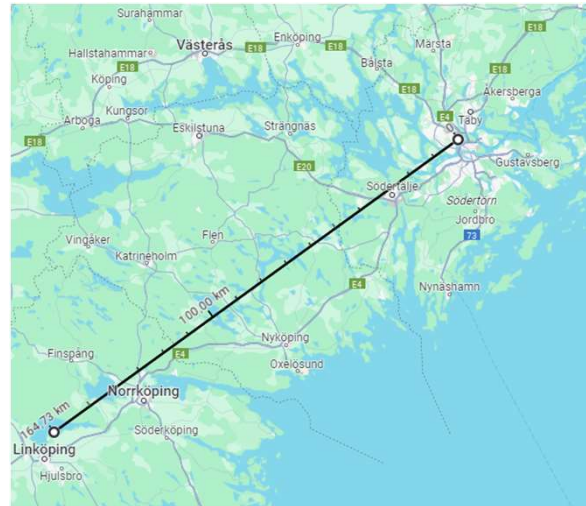
Övrig G/C

- Snöröjning ska utföras utan anmodan när snödjupet är **1,5 cm** och vara avslutad inom **åtta (8) timmar**. Moddplogning ska ske vid riklig förekomst av modd så att ytan blir snöfri och kan torka upp.



Hur mycket?

- Solna har:
- 89 km cykelväg
- 164 km bilväg
- 227 km gångvägar
- 160 st. trappor



Löpande avtalsuppföljning?

- Under vintern utför medarbetare (4 st.) på park- och markenheten löpande avtalsuppföljning ute i fält.
- Uppföljningen sker i hela Solna och bestäms efter en rad olika kriterier:
 - På förhand kända problemområden
 - G/C-huvudstråk, där felmarginalerna är väldigt små
 - Inkomna KC-ärenden
 - Information från Svevia
- Daglig kontakt med leverantör under hela vintersäsongen för att säkerställa att arbetet löper på som planerat och för att lösa
- Allt arbete utgår från att stadsmiljön ska vara så fin och välskött som möjligt, med utgångspunkt i kontraktet. Skulle leverantören brista i sina åtaganden under vintern har vi möjlighet att dela ut vitesförelägganden.
- Snövallar, snösträngar eller snöhögar ska inte förekomma vid busshållplatser, parkeringsplatser för rörelsehindrade, övergångsställen, i väg korsningar, i anslutning mot trappor, runt återvinningsstationer, vid entréer till vårdcentraler och omvårdnadsboenden

Sandsopning

- Sandsopningen börjar i Mars-April beroende på vädret och ska vara klar till sista April.
- Staden startar med grovsopning av huvudleder, cykelbanor, gångbanor och trappor.
- Vissa sträckor körs på nattetid.
- Det måste vara plusgrader när vi sandsopar.

