

REFFERAT

buss & redan båtresa
PÅ LYNGNERN

RESA TILL SÄTILA & BÅTTUR PÅ LYNGNERN

Vår sista resa för året blev till Sätila där vi för att komma ombord på turistbåten, fick vi gå den 170 meter långa bryggan och där äntra båten



IS af Lyngnern – kallad ISA, en eldriven och därmed ljudlös farkost



Vi hälsades välkomna av kapten och guide
Väl ombord serverades kaffe och fralla

som smakade extra gott eftersom inneklimatet var så vackert.

ISA kan bara ta emot 40 passagerare, som vi också var i antal denna dag. Det var lite trångt men gemytligt.



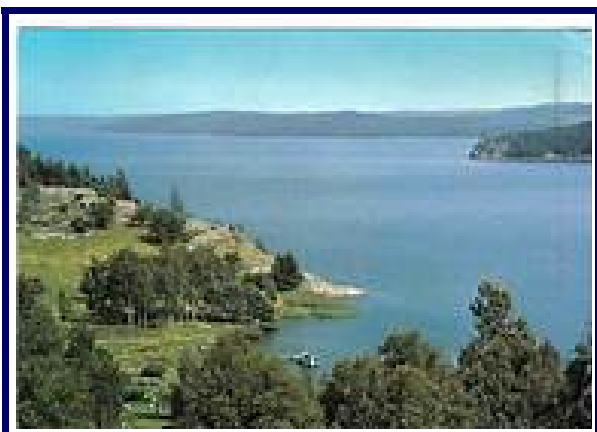
Vår guide berättade många roliga vitsar. Han berättade också om sjön Lyngnern som är 18 km lång och sträcker sig från Sätila till Fjärås. Det finns fyra olika bryggor i Lyngnern där båten kan lägga till vid



Efter denna tvåtimmars sjöresa på Lyngnern gick vår färd vidare till Mönlycke och restaurang Råda Rum, där vi fick en utsökt middag. Sedan var det dags att fara hemåt igen efter en mycket trevlig och intressant dag. Stort tack till Sune och Maj som ordnat allt för oss och stort tack till vår chaufför Hasse.

Text: Gerd Emanuelsson

Bilderna kommer från intranätet



**FORTSÄTT PÅ NÄSTA SIDA
OCH
TITTA PÅ MAJS OCH SUNES FOTON**

Vi passerade Ramhultafallet som är ett av södra Sveriges högsta vattenfall upp till 64 meter i fallhöjd

Här gick gränsen en gång mellan Danmark och Sverige

