

2023-11-10

Äldre fotografier från Munka-Ljungby



Flygbild från 1930-talet

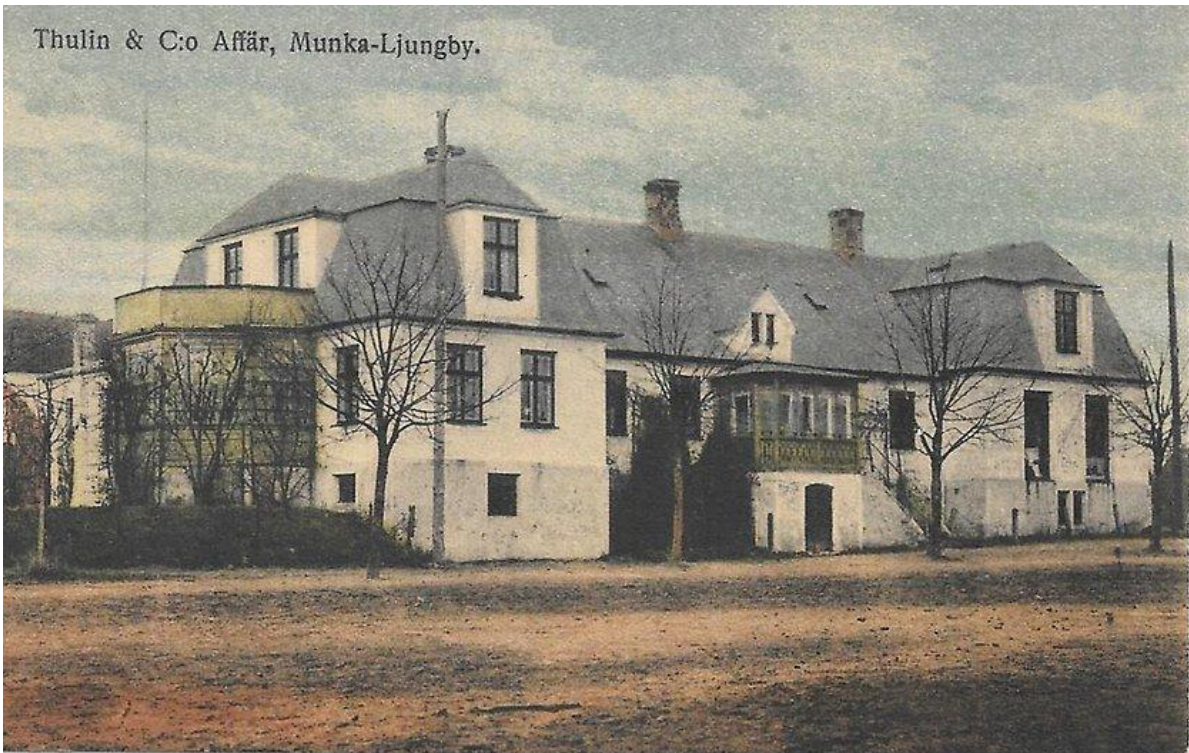


Centrum sett från kyrktornet 1942

Motiv från Munka Ljungby med Folkhögskolan i bakgrund



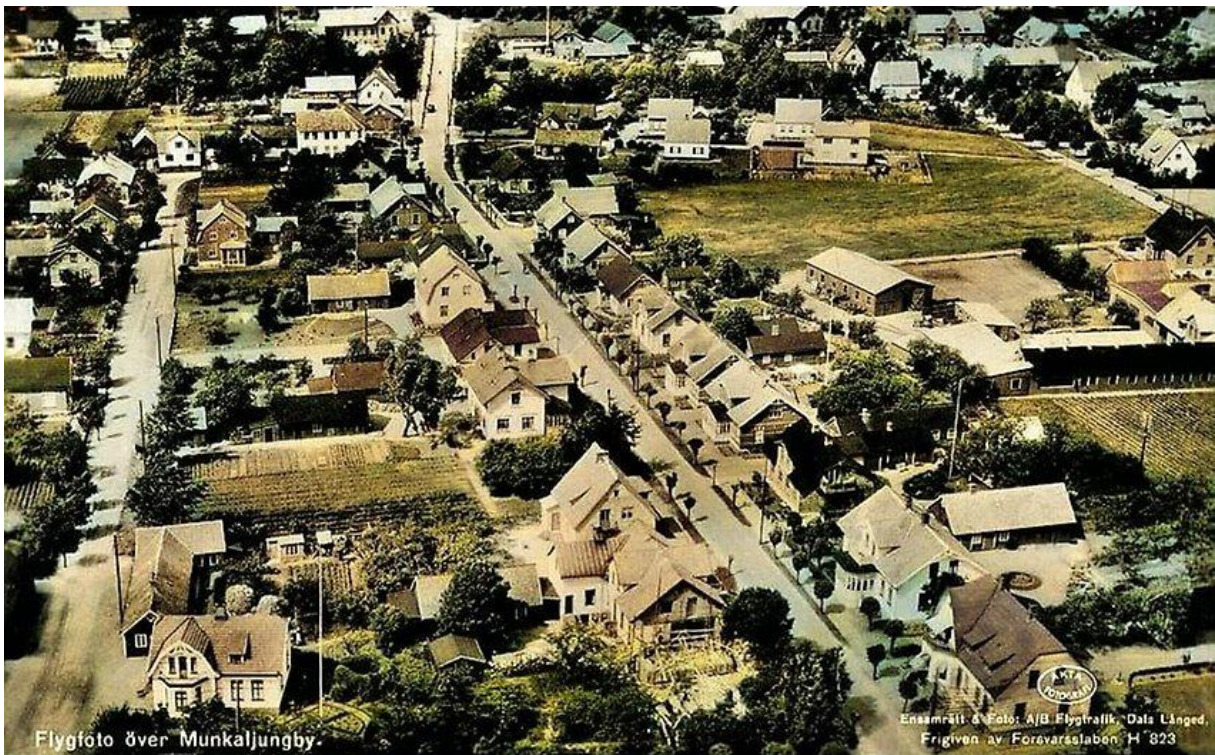
Östra Järnvägsgatan med folkhögskolan i bakgrunden



Senare Sam Jönssons speceriaffär



Stationen i april 1910.



1946-Östra Järnvägsgatan i mitten av bilden.

Text: R Lig