



TIDAHOLMS KOMMUN

Framtidens Äldreomsorg eller Äldreplan

VART SKA VI?



TIDAHOLMS KOMMUN

**Social- och omvårdnadsnämndens
beslut 2019-04-23 § 81,
”Beslut om uppdrag till
förvaltningen angående framtidens
äldreomsorg”.**

- Social- och omvårdnadsnämnden beslutar att ge i uppdrag till förvaltningen att inleda arbetet med att ta fram alternativa planer för framtidens äldreomsorg



Vad styr äldreomsorgen?

- Regleras i lagstiftning i huvudsak Socialtjänstlagen och Hälso- och sjukvårdslagen (även kommunallag och förvaltningslag).
- Nationella mål antagna av riksdagen 1998 (Nationell handlingsplan för äldrepolitiken Prop. 1997/98:113)

Att äldre kvinnor och män ska:

- kunna leva ett aktivt liv och ha inflytande i samhället och över sin vardag
- kunna åldras i trygghet och med bibehållet oberoende
- bemötas med respekt
- ha tillgång till god vård och omsorg

Dessa bör kompletteras enligt Framtidens äldre omsorg – en nationell kvalitetsplan (SKR.2017/18:280) med ett 5:e mål:

- ska erbjudas en jämställd och jämlik vård och omsorg.

(framtaget efter betänkandet: Läs Mig! Nationell kvalitetsplan för vård och omsorg om äldre personer SOU 2017:21)

- Nationell värdegrund i socialtjänstlagen 2001:453 kap. 5 § 4:
Socialtjänstens omsorg om äldre ska inriktas på att äldre personer får leva ett värdigt liv och känna välbefinnande (värdegrund).



TIDAHOLMS KOMMUN

VISION



**I Tidaholms kommun ska vi kunna leva
och bo i en god livsmiljö som skapar
trygghet, omtanke och utveckling för
både individ och företag.**



Medborgaren i fokus

Tidaholms kommuns medborgare skall uppleva delaktighet, meningsfullhet och trygghet.

Livslångt lärande

Varje barn, ungdom och vuxen ska ges möjlighet att utvecklas utifrån sina behov och förutsättningar.

Attraktiv kommun

Tidaholms kommun skall aktivt medverka till att skapa förutsättningar för det goda livet.

Boende

Tidaholms kommun skall medverka till att öka tillgången på ett bra och varierat boende för alla.

Näringsliv

Tidaholms kommun skall vara en aktiv och främjande kraft för näringslivet och civilsamhället.



TIDAHOLMS KOMMUN

Omvårdnadsförvaltningens värdegrund

”Omvårdnadsförvaltningens medarbetare ansvarar för att varje individ ges möjlighet att leva ett värdigt liv och känna välbefinnande.”

Ett värdigt liv innebär rätten till integritet, självbestämmande, delaktighet, individanpassning, insatser av god kvalitet och ett gott bemötande.

Begreppet välbefinnande uppfattas som en känsla av trygghet och en upplevelse av meningsfullhet.



Gäller för samtliga verksamheter

- Att varje individ får en utsedd kontaktman som har till uppgift att planera och organisera den enskildes vård- och omsorg.
- Att varje individ erbjudas ett välkomstsamtal inom tre dagar.
- Att varje individ erbjuds ett planeringssamtal inom fjorton dagar.
- Att en genomförandeplan upprättas tillsammans med den enskilde som tydliggör för hur vård- och omsorgen ska ges.
- Att genomförandeplanen följs av personal och uppdateras minst 2 ggr/år eller när behoven förändras.
- Att varje individ erbjuds ett uppföljningssamtal var tredje månad.
- Att varje individ har möjlighet att byta kontaktman.



Särskilda boendeformer

- Att varje individ erbjuds fyra timmars anpassade aktiviteter eller social samvaro varje månad. (Den enskilde avgör själv vad som ska göras.)
- Att varje individ erbjuds dagliga aktiviteter/studiecirklar eller social samvaro. Utgångspunkten är den enskildes intressen och förmågor. Veckan innan publiceras skriftlig information om vilka aktiviteter som erbjuds.
- Att varje individ erbjuds möjlighet att delta i boenderåd för att öka delaktigheten och inflytandet.



TIDAHOLMS KOMMUN

UTMANINGAR OCH NULÄGE

Tidaholms kommun



Tabell 1A: Folkmängd i Tidaholms kommun efter åldersklass

Ålder / År	2017	2018	2019	2020	2021	2022	2023	2024	2025	2026	2027
0-5	900	871	878	877	866	867	870	870	869	866	862
6-9	548	587	595	604	630	603	606	604	595	596	600
10-12	389	392	402	426	419	457	459	474	460	465	462
13-15	409	414	407	406	409	418	441	435	470	472	486
16-18	473	447	455	436	440	434	432	436	445	465	460
19-24	846	857	844	842	843	850	849	843	843	832	843
25-44	2 888	2 880	2 875	2 871	2 879	2 889	2 885	2 927	2 923	2 950	2 960
45-64	3 401	3 397	3 406	3 376	3 304	3 270	3 242	3 193	3 191	3 146	3 125
65-79	2 134	2 145	2 141	2 161	2 216	2 190	2 185	2 179	2 153	2 146	2 140
80-100	839	858	881	890	894	936	962	992	1 029	1 064	1 090
Totalt	12 827	12 848	12 885	12 890	12 900	12 914	12 933	12 953	12 977	13 002	13 029

Enligt Framtidens äldre omsorg – en nationell kvalitetsplan (SKR.2017/18:280) är det personer 80 år och äldre som är de stora vård och omsorgskonsumenter.

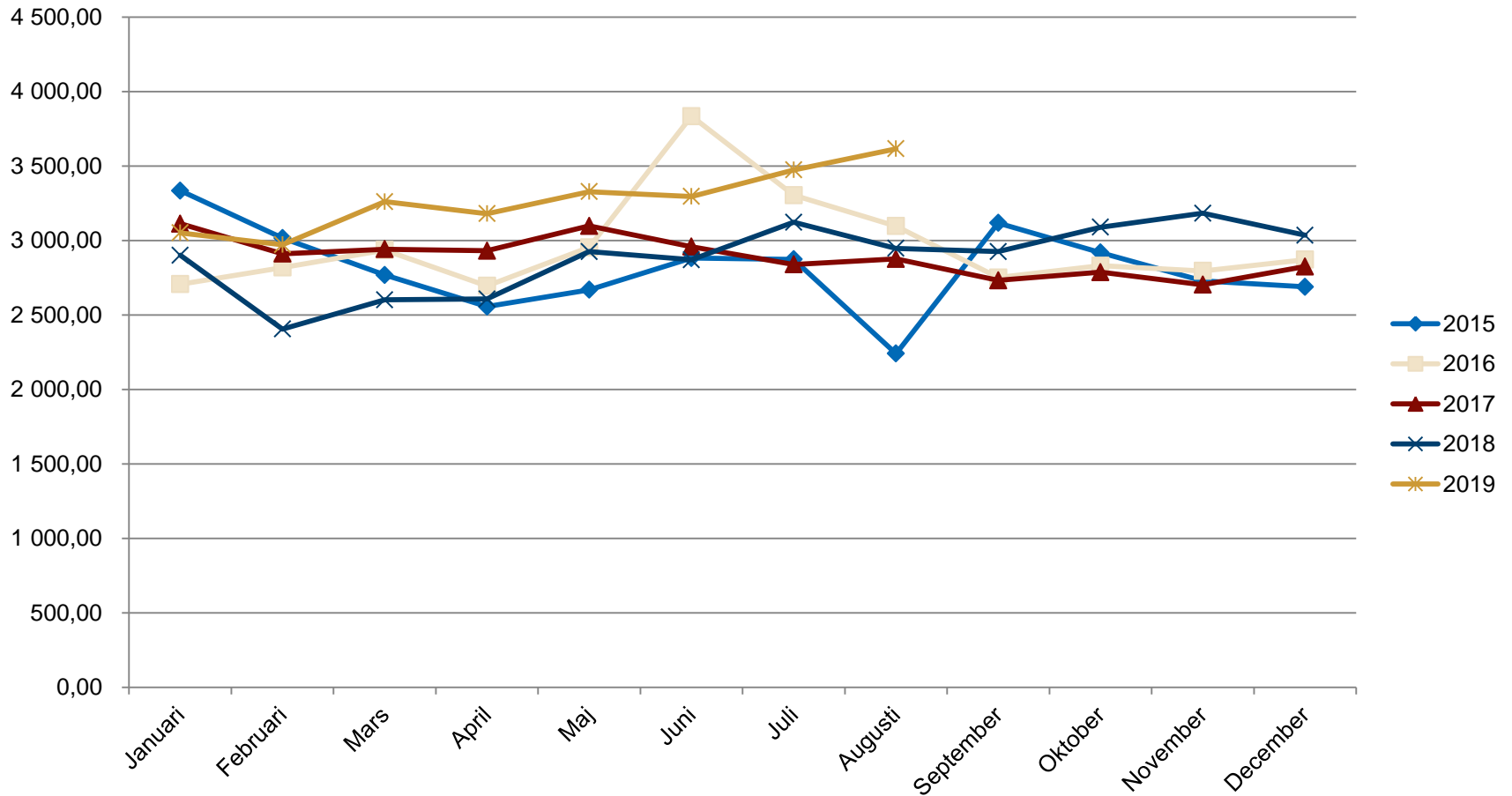


Tabell 1C: Procentuell förändring i folkmängden i Tidaholms kommun efter åldersklass

Ålder / År	2017	2018	2019	2020	2021	2022	2023	2024	2025	2026	2027
0-5	3,4	-3,3	0,9	-0,2	-1,2	0,1	0,4	0,0	-0,1	-0,3	-0,4
6-9	3,8	7,2	1,4	1,5	4,2	-4,2	0,4	-0,2	-1,5	0,2	0,6
10-12	1,0	0,8	2,4	6,0	-1,5	9,0	0,5	3,2	-2,9	1,0	-0,7
13-15	-6,0	1,2	-1,6	-0,2	0,7	2,1	5,5	-1,3	8,0	0,5	3,0
16-18	7,3	-5,4	1,8	-4,3	0,9	-1,4	-0,3	0,9	1,9	4,6	-1,0
19-24	-12,3	1,3	-1,5	-0,2	0,1	0,8	-0,1	-0,7	0,0	-1,3	1,3
25-44	2,9	-0,3	-0,2	-0,2	0,3	0,3	-0,1	1,4	-0,1	0,9	0,3
45-64	-0,6	-0,1	0,3	-0,9	-2,1	-1,0	-0,9	-1,5	-0,1	-1,4	-0,6
65-79	0,7	0,5	-0,2	0,9	2,6	-1,2	-0,2	-0,3	-1,2	-0,3	-0,3
80-100	1,6	2,3	2,7	1,0	0,4	4,7	2,8	3,1	3,8	3,4	2,5
Totalt	0,2	0,2	0,3	0,0	0,1	0,1	0,1	0,2	0,2	0,2	0,2

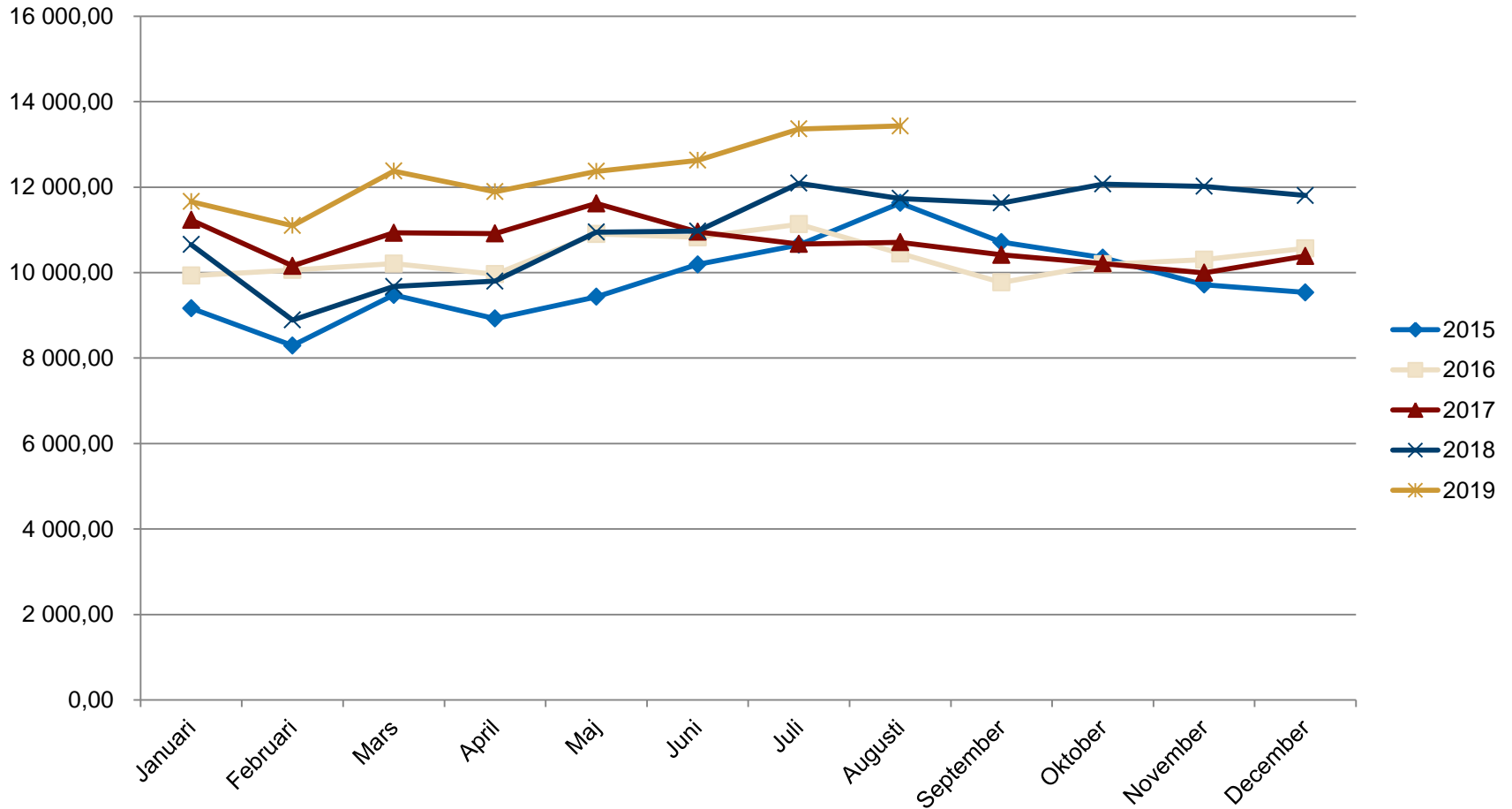


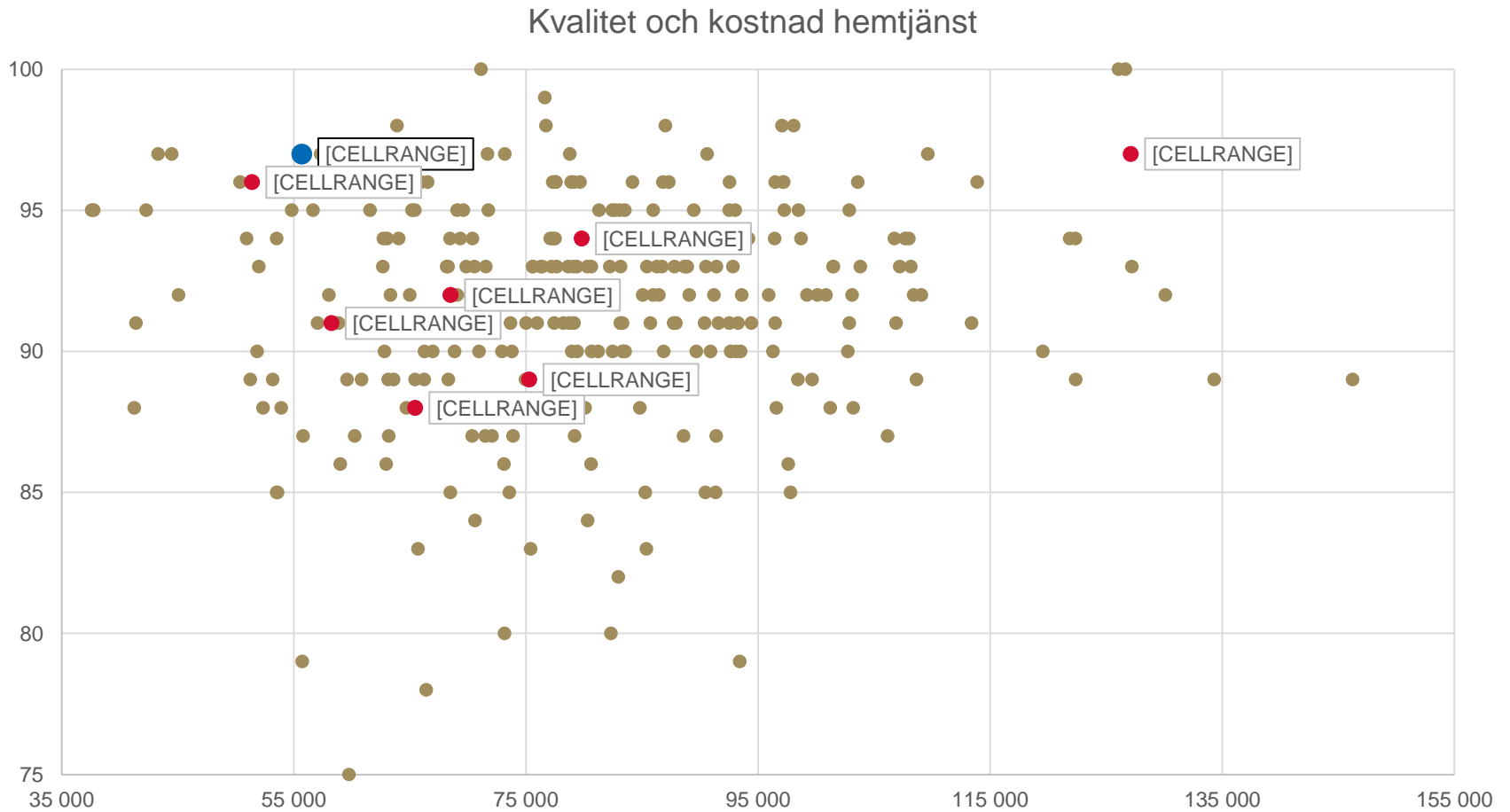
Beskrivning av kontroll	Augusti 2018 (Antal)	Juli 2019 (Antal)	Augusti 2019 (Antal)	Förändring (Procent)
Hemtjänst i ordinärt boende, äldre	150	172	167	-3,0%
Hemtjänst i ordinärt boende, yngre	9	10	11	10,0%
Matdistribution (separat biståndsbeslut)	122	129	130	1,0%
Matdistribution, äldre	119	125	126	1,0%
Trygghetslarm, äldre	312	322	312	-3,0%
Trygghetslarm, yngre	16	12	12	0,0%
Ledsagning (separat biståndsbeslut)	5	4	2	-50,0%
Avlösning (separat biståndsbeslut)	24	18	17	-6,0%





Antal utförda besök i hemvården







Dagverksamhet för seniorer

Beskrivning av kontroll	Augusti 2018 (Antal)	Juli 2019 (Antal)	Augusti 2019 (Antal)	Förändring (Procent)
Dagverksamhet, äldre	35	37	38	3,0%
Dagverksamhet, yngre	0	0	0	

Lokaler finns på Hellidshemmet, öppettider mån-lör 8.30-16.00.
Beslutet omfattar vistelse på dagverksamhet maximalt 5 dagar i vecka.



Beskrivning av kontroll	Augusti 2018 (Antal)	Juli 2019 (Antal)	Augusti 2019 (Antal)	Förändring (Procent)
Korttidsboende, äldre	27	26	28	8,0%
Korttidsplats (separat biståndsbeslut)	27	27	29	7,0%

Ovanstående omfattar både de som fått beslut om korttidsplats och återkommande växelvård, 17 personer hade i augusti beslut om växelvård med olika frekvens.

Växelvård verkställs i huvudsak på Midgård, avd Brage.
Korttidsvård verkställs i huvudsak i Solvik, avd Kortvården.



Beslut om särskilt boende

Beskrivning av kontroll	Augusti 2018 (Antal)	Juli 2019 (Antal)	Augusti 2019 (Antal)	Förändring (Procent)
Särskilt boende, äldre	164	158	160	1,00%
Särskilt boende, yngre	2	2	2	0,00%

Ovanstående är inlämnad statistik för augusti 2019

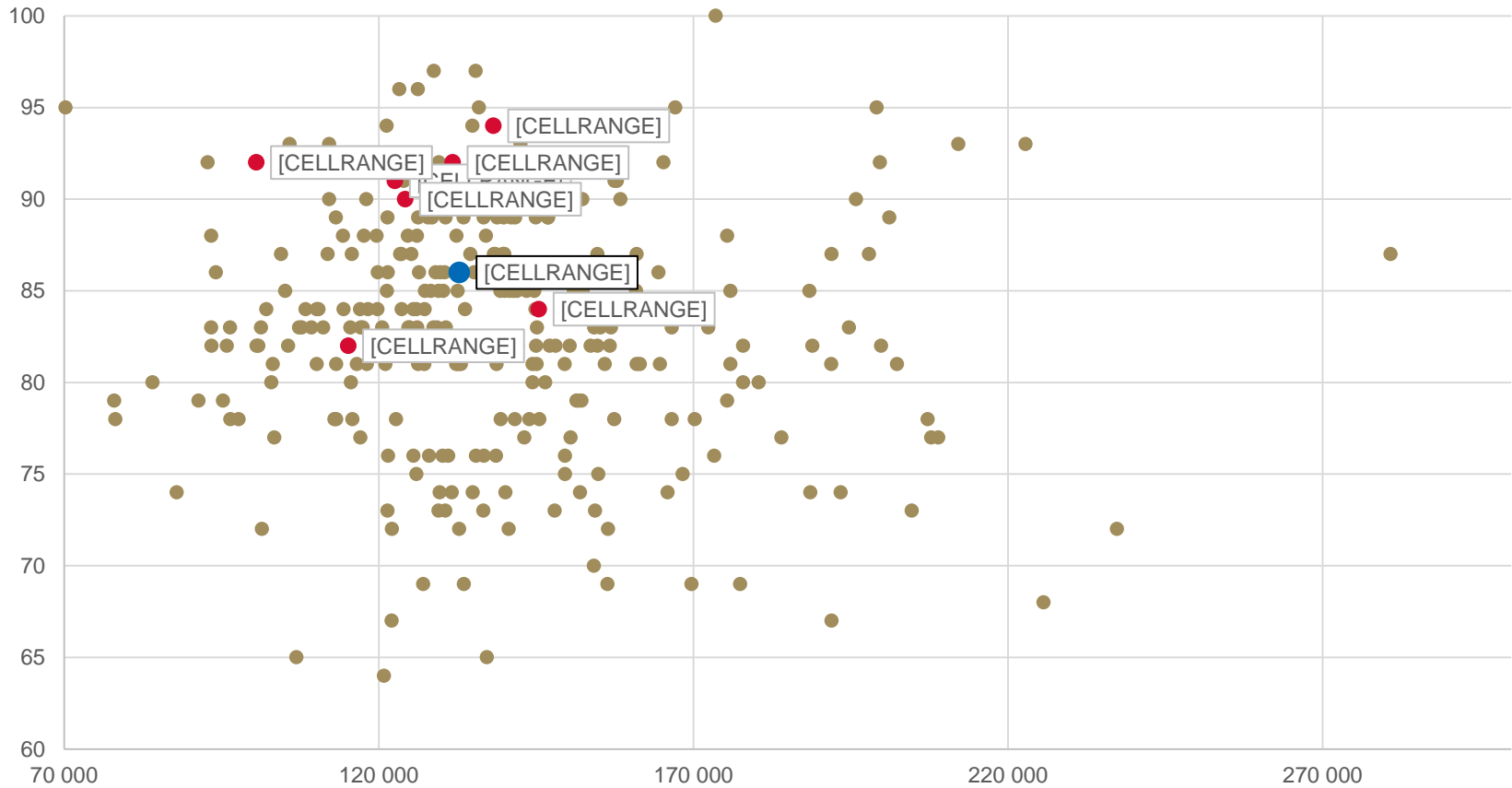
Enligt uttagen lista per 190911 fanns det **169 personer** med beslut om särskilt boende varav 2 var yngre än 65 år och ytterligare 20 yngre än 80 år.

7 av dessa personer har inte verkställt beslut på särskilt boende = står i Kö.

1 boendeplats kommer att användas till parboende.



Kvalitet och kostnad särskilt boende





I kommunen finns det 4 särskilda boenden

- Lindängen (17 platser)
 - Hellidshemmet (27 platser)
 - Midgård (41 platser)
 - Solvik (79 platser)
-
- Idag finns 164 Särskilda boendeplatser



- Avd1
- 7 platser
- Lägenhetsstorlek skiftande m2: 24,2 (3), 24,9 (7), 26 (1&2), 26,2 (4), 27,3 (6), 28,8 (5)
- Används som särskilt boende

- Avd 2
- 6 platser
- Lägenhetsstorlek skiftande m2: 26,10 (8), 26,20 (9), 26,9 (12), 28,2 (10), 28,8 (11), 29,6 (13)
- Används inte idag

- Avd 3
- 10 platser (tidigare 11- 1 omgjort till kontor)
- Lägenhetsstorlek skiftande m2: 24,2 (17), 24,7 (18), 25,2 (19), 26,8 (15&16), 27 (14), 27,5 (22&23), 27,6 (21&24), 28,6 (20)
- Används som särskilt boende

Diskbänk och kylskåp (våldigt litet i vissa lgh) finns i alla lägenheter.



TIDAHOLMS KOMMUN

Hellidshemmet

Avd 1

- 10 platser
- Lägenhetsstorlek skiftande 23 och 27 m²: 23 (1,4,5,7,8,10) – 27 (2,3,6,9)
- Används som särskilt boende
- Diskbänk och kylskåp i alla lägenheter.

Avd 2

- 10 platser
- Lägenhetsstorlek skiftande 23 och 27 m²: 23 (20,23,24,26,27,29) - 27(21,22,25,28)
- Används som särskilt boende
- Diskbänk och kylskåp i alla lägenheter.

Avd 3

- 7 platser
- Lägenhetsstorlek 36m²
- Används som särskilt boende
- Separat kök (fullgott) i alla lägenheter

Avd 4 – Linden

- 7 platser
- Lägenhetsstorlek 27m²
- Används som gruppboende – boende enl LSS
- Diskbänk och kylskåp i alla lägenheter.



Balder

- 8 platser
- Lägenhetsstorlek 22m²
- Används som växelvård

Brage

- 11 platser
- Lägenhetsstorlek 22m²
- Används som kontor och daglig verksamhet

Heimdal

- 11 platser
- Lägenhetsstorlek 22m²
- Används som särskilt boende

Idun

- 10 platser
- Lägenhetsstorlek 27m²
- Används som särskilt boende
- Diskbänk med kylskåp

Tor

- 10 platser
- Lägenhetsstorlek 27m²
- Används som särskilt boende
- Diskbänk med kylskåp

Frigg

- 10 platser
- Lägenhetsstorlek 27m²
- Används som särskilt boende
- Diskbänk med kylskåp



Solvik 1

- 17 platser
- Lägenhetsstorlek 28m²
- Används som särskilt boende

Solvik 3

- 17 platser
- Lägenhetsstorlek 28m²
- Används som särskilt boende

Solvik 5

- 11 platser
- Lägenhetsstorlek 28m²
- Används som särskilt boende
- Ombyggnation har gjorts och 4 rum + kök/gemensamhetsyta används till daglig verksamhet (??)

Solvik 6

- 17 platser
- Lägenhetsstorlek 28m²
- Används som särskilt boende

Solvik 8

- 17 platser
- Lägenhetsstorlek 28m²
- Används som särskilt boende

Kortvården

- 14 platser (17 platser)
- Lägenhetsstorlek 28m²
- Används som korttidsboende (kortvård)
- 3 st rum används som kontor/träningsrum

Utrustning i lägenheterna är endast kylskåp, dock finns det inte i alla lägenheter.



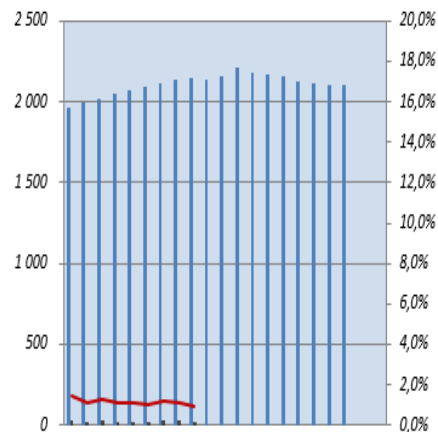
Vård och omsorg om äldre, särskilt boende

statistik och prognos

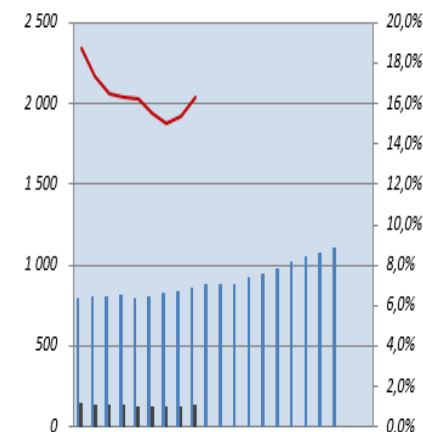
	2010	2011	2012	2013	2014	2015	2016	2017	2018	prognos 2019	prognos 2020	prognos 2021	prognos 2022	prognos 2023	prognos 2024	prognos 2025	prognos 2026	prognos 2027	prognos 2028	prognos 2029	prognos 2030	
<i>Brukare i särskilt boende äldre, antal</i>	177	163	159	156	152	147	149	153	159	-	-	-	-	-	-	-	-	-	-	-	-	-
<i>Brukare 65-79 år i särskilt boende, antal</i>	28	22	26	23	23	22	25	24	19													
<i>Brukare 80+ i särskilt boende, antal</i>	149	141	133	133	129	125	124	129	140													
<i>Prognos - Brukare i särskilt boende äldre, antal</i>									156	159	162	163	163	170	173	178	184	189	193	197		
<i>Antal platser på särskilt boende</i>									164	164	164	164	164	170	170	181	181	206	206			
<i>Ledig kapacitet, antal platser</i>									11	5	2	1	1	0	-3	3	-3	17	13	9		

	2010	2011	2012	2013	2014	2015	2016	2017	2018	2019	2020	2021	2022	2023	2024	2025	2026	2027	2028	2029	2030	
<i>Invånare 65+, antal</i>	2 761	2 803	2 827	2 864	2 861	2 902	2 945	2 973	3 003	3 016	3 039	3 095	3 104	3 118	3 137	3 143	3 165	3 183	3 213	-	-	
<i>varav invånare 65-79 år, antal</i>	1 966	1 992	2 019	2 049	2 066	2 097	2 119	2 134	2 145	2 138	2 156	2 211	2 179	2 167	2 157	2 123	2 112	2 106	2 106			
<i>varav invånare 80+, antal</i>	795	811	808	815	795	805	826	839	858	878	883	884	925	951	980	1 020	1 053	1 077	1 107			
<i>Invånare 65-79 år i särskilt boende, andel (%)</i>	1,4%	1,1%	1,3%	1,1%	1,1%	1,0%	1,2%	1,1%	0,9%													
<i>Invånare 80+ i särskilt boende, andel (%)</i>	18,7%	17,4%	16,5%	16,3%	16,2%	15,5%	15,0%	15,4%	16,3%													

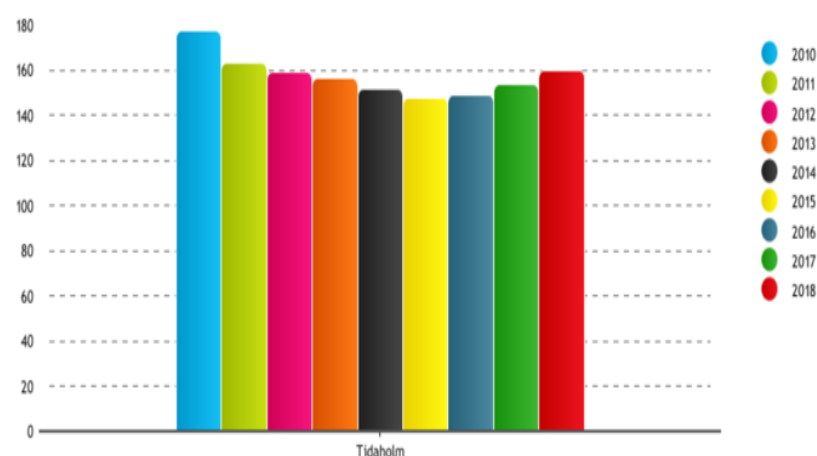
65-79 år



80+



Brukare 65+ i särskilt boende äldre, antal (Värde)





TIDAHOLMS KOMMUN

Öppen/förebyggande verksamhet

Stödformer bedriver i samverkan med andra organisationer och frivilliga, öppna/förebyggande verksamheter ex gymnastikgrupper, olika intressegrupper (promenad, jakt m.m.), caféverksamhet på olika ställen i kommunen.

Omfattar även Må-bra-dagar riktade till anhöriga som vårdar närstående.

Kan förebyggande insatser "fördröja" behovet av kommunal äldreomsorgsinsatser?



TIDAHOLMS KOMMUN

Personal

- Personalen är vår viktigaste resurs för att lösa uppdraget!
- Personalförsörjningen
- Arbete i äldreomsorg kräver kompetens
- Personalbemanning
- Heltid som norm



- På vilket sätt kan vi möta ökade behov med välfärdsteknik?
- Är tekniken lösningen?
- Trygghetskameror, GPS larm osv kräver organisation
- Vad ska kommunen tillhandahålla? Vad är den enskildes egenansvar?
- Kan utbildningsaktiviteter och studiecirkelar öka intresset och användning av teknik för att öka självständigheten i dagens tekniktäta samhälle?



TIDAHOLMS KOMMUN

Frågeställning

Hur är det att bli och vara äldre i Tidaholms kommun?

Vilken är den viktigaste framtidsfrågan avseende äldre i Tidaholm för dig?

Så här vill du ha det när du blir äldre?

Vilka boendeformer behöver/ska finnas i kommunen?

Vad för teknik skulle du vilja ha/använda?

Kan teknikkunnande öka självständigheten?