

PRO i samarbete med Folksam

Lokal KAM
jorgen.olsson@folksam.se

Mobil. 0725-82 64 67



Försäkringar som går att teckna som medlem i PRO

- Olycksfall 60+
- Sjukdom 60+
- Hemförsäkring
- Medlemsbarn



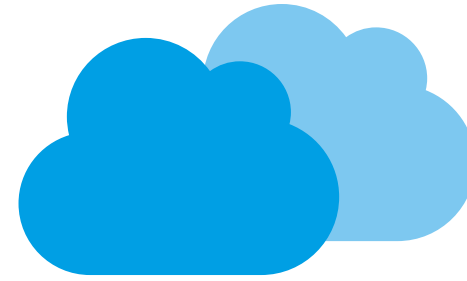
Olycksfall 60+

- Olycksfallsersättning
- Akutersättning
- Sjukhusvistelse och korttidsboende
- Tandskadekostnader
- Övriga kostnader
- Kroppsskadeersättning
- Medicinsk invaliditet
Försäkringsbelopp **200 000 kronor**
- Krisförsäkring
- Dödsfallsersättning **10 000 kronor**

Premie: 32 kronor per månad



Olycksfall 60+



Olycksfallsersättning

- 700 kronor schablonersättning för skada som medfört läkarvård.
- Ska till viss del täcka kostnader under första skadeåret för läkarvård, läkemedel, hjälpmedel samt resor till och från vård och behandling.
- År två till och med år fem, upp till 1 000 kronor om året, för läkekostnader.

Olycksfall 60+

Akutersättning

Ersättning under akut sjuktid		
	700 kronor	8 dagar
	700 kronor	15 dagar

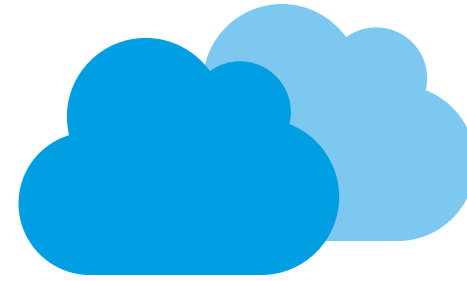
Olycksfall 60+

Sjukhusvistelse och korttidsboende

- Inskrivna på sjukhus, rehabiliteringsklinik eller korttidsboende över natt.
- 100 kronor per dag vid vistelse på sjukhus/rehabiliteringsklinik och vistelse på korttidsboende i upp till 180 dagar inom fem år från olycksfallstillfället.
- Ska till viss del täcka kostnad för sjukvårdens debitering, tidningar, telefon, besökandes resor.



Olycksfall 60+



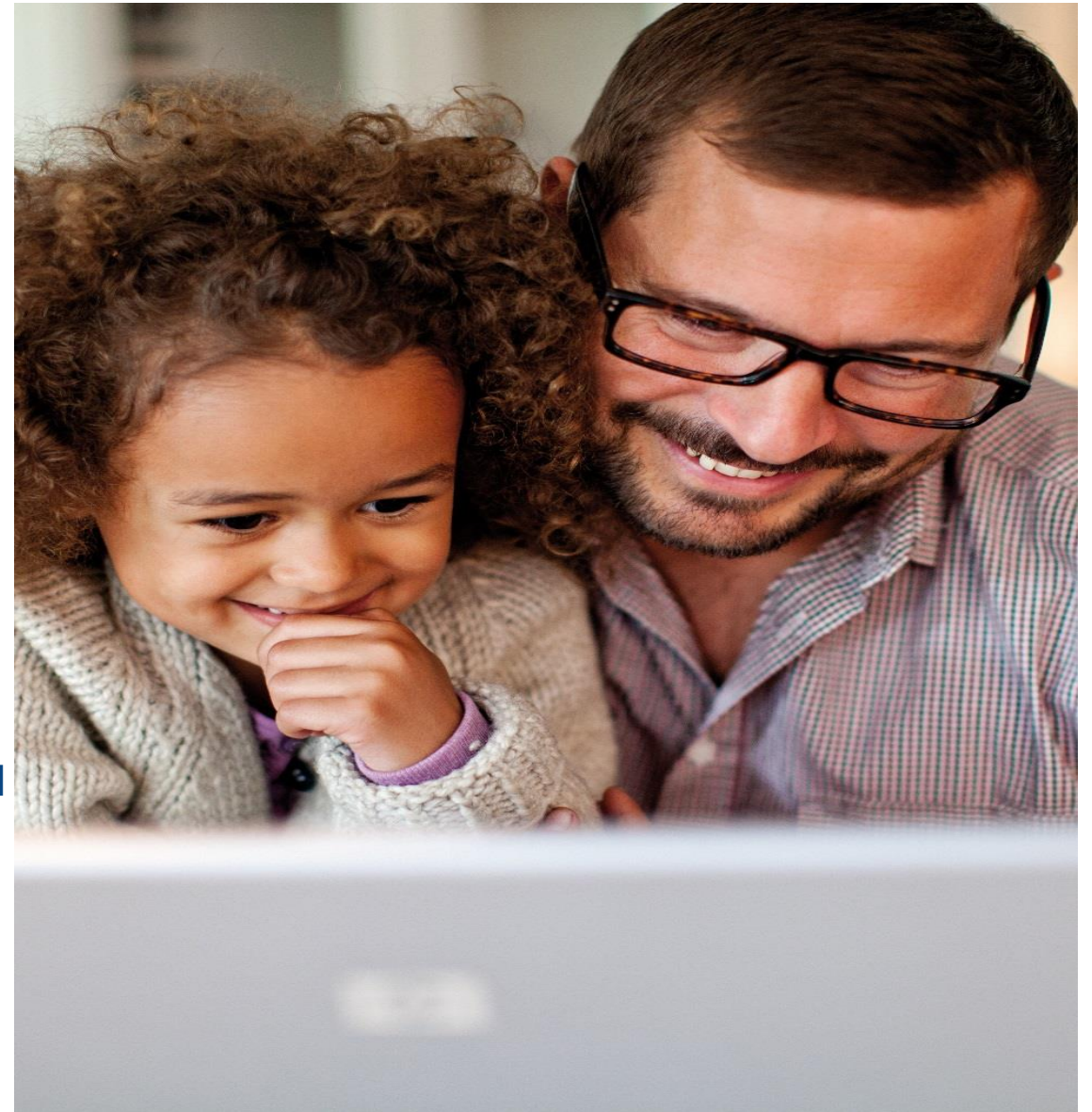
Tandskadekostnader

- Kostnad för behandling av tand eller tandprotes som skadas i munnen.
- Resor i samband med tandbehandling.
- Ersättning inom fem år från olycksfallstillfället.

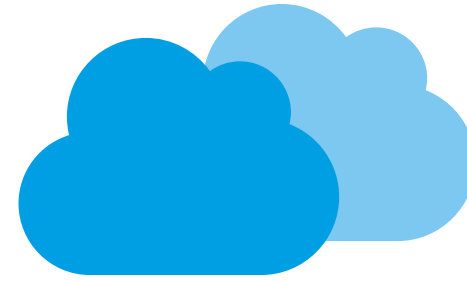
Olycksfall 60+

Övriga kostnader

- hemhjälp som kommunen godkänt
- fotvård/hårvård
- skadade glasögon, reparation eller köp av likvärdiga
- specialkläder för viss verksamhet, upp till 10 000 kronor
- reparation eller inköp av högst två ringar av guld eller annan ädelmetall, upp till 3 000 kronor
- andra nödvändiga och skäliga kostnader, upp till 5 000 kronor



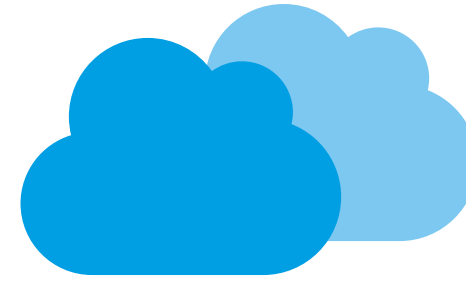
Olycksfall 60+



Kroppsskadeersättning

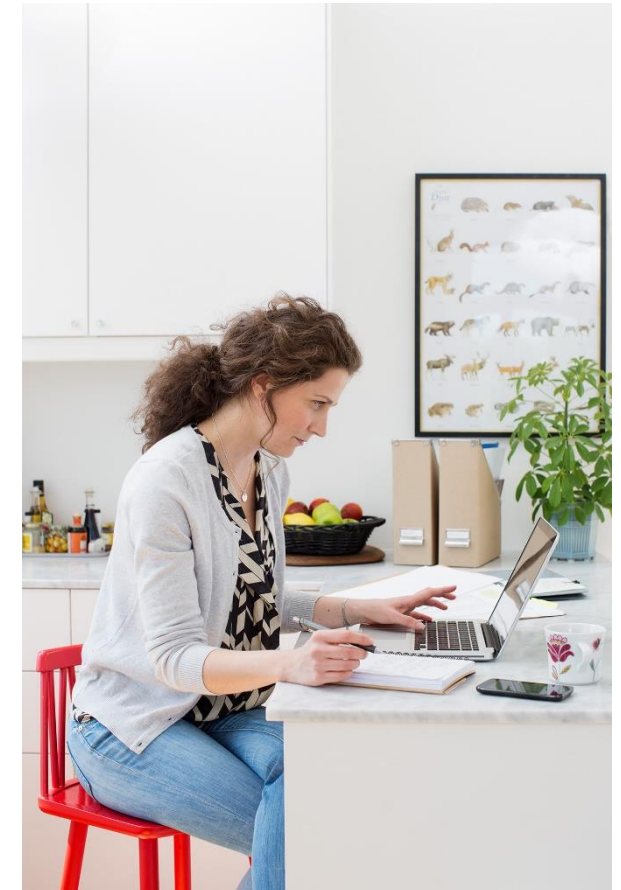
- Olycksfallsskada som kräver läkarvård och har en akut sjuktid om minst åtta dagar i en följd inom fem år.
- Engångsbelopp för kroppsskada från 1 000 kronor.
- Flera skador upp till 20 000 kronor.
- Dessutom ersättning vid förlamning 18 000/25 000 kronor.

Olycksfall 60+

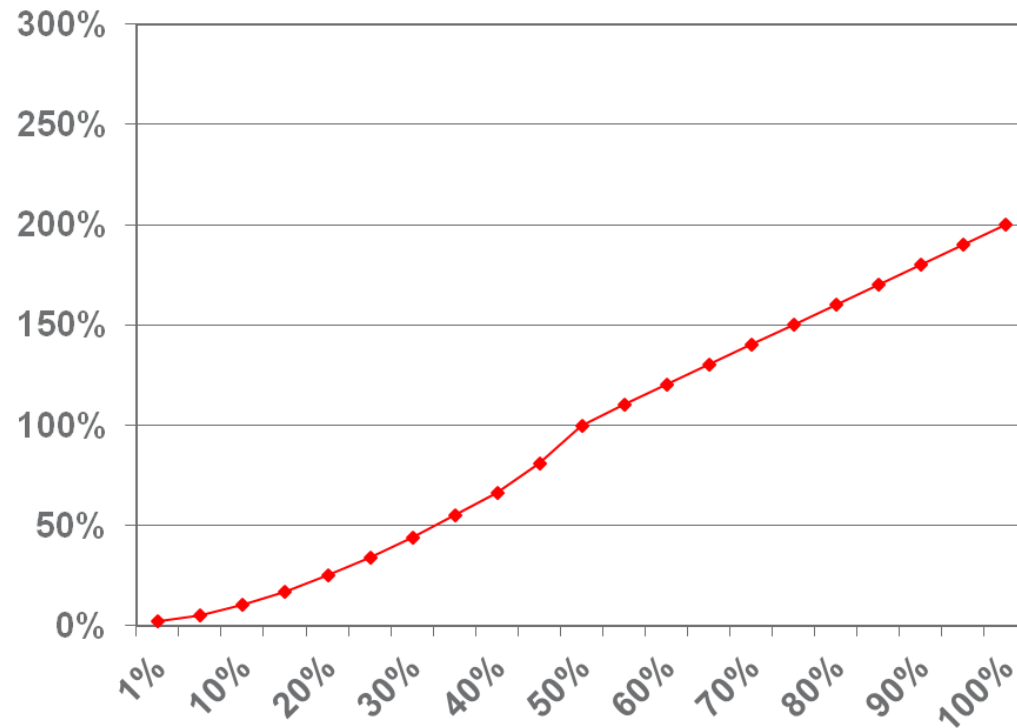


Medicinsk invaliditet

- Invaliditetsgrader under fem procent ger 2,5 procent av försäkringsbeloppet.
- Från 8 procents medicinsk invaliditetsgrad höjs ersättningen enligt viss tabell så att den från 50 procent invaliditet ger dubbel ersättning.
- Försäkringsbelopp: 200 000 kr

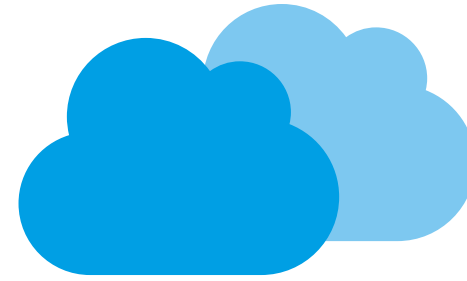


Medicinsk invaliditet - ersättning



Inv grad	Ersättning
1%	2,5%
11%	11,9%
15%	17,4%
25%	34,0%
30%	43,8%
35%	54,6%
40%	66,4%
50%	100%
63%	126%
78%	156%
85%	170%
100%	200%

Olycksfall 60+

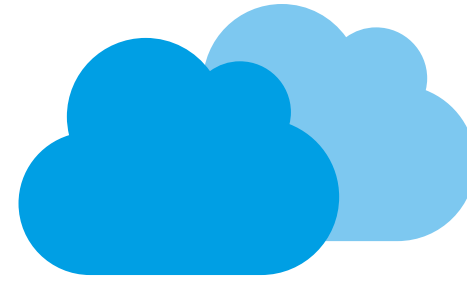


Kristerapi

10 behandlingar hos legitimerad psykolog eller legitimerad psykoterapeut, som Folksam anvisar, för psykisk ohälsa på grund av:

- olycksfallsskada
- nära anhörigs död

Olycksfall 60+



Dödsfall

Dödsfallsbelopp 10 000 kronor.

Gäller för dödsfall som uppstått på grund av olycksfall. Beloppet utbetalas till dödsboet.

Sjukdom 60+



Sjukdom 60+

Redan medlem/medförsäkrad i PRO och under 75 år, kan teckna sjukdom 60+ inom sex månader från 1 januari (senast 30 juni). (Vi tillämpar 180dagar kvalificeringstid och inte symptomklausul under den här perioden)

Sjukdom 60+ kan ge ersättning för vissa diagnoser

- De flesta cancerformer
- Akut hjärtinfarkt
- Stroke
- Atrofier i centrala nervsystemet, exempelvis ALS
- Parkinsons sjukdom
- Total och bestående förlust av synen på ett av eller båda ögonen
- Total och bestående förlust av hörseln på ett av eller båda öronen
- Demens vid Alzheimer.

- **Engångsbelopp**

- Ersättningen betalas ut som ett skattefritt engångsbelopp. Du väljer själv vad

du vill göra med pengarna. Hur stort belopp du får beror på din ålder.

- **Ålder Engångsbelopp**

- 60-69 år 40 000 kronor

- 70-74 år 34 000 kronor

- 75-85 år 27 000 kronor



Hemförsäkring Mellan – ett rejält skydd för allt du bryr dig om därhemma

Egendomsskydd för hushållets lösa saker vid brand, stöld och skadegörelse.

- Ansvarsförsäkring, om någon utanför familjen kräver dig på skadestånd.
- Rättsskydds-försäkring för advokat- och rättegångskostnader om du hamnar i en rättslig tvist.
- Överfallsskydd, om du blir utsatt för misshandel eller annat överfall.
- Reseskydd i 60 dagar vid resor över hela världen om du tecknar hemförsäkring via PRO. Övriga hemförsäkringar har 45 dagars reseskydd.

- Skador på hushållsmaskiner som du själv äger, ersättning för förstörd mat i kylan och frysen.
- Om du flyttar är dina saker försäkrade, både på din nya och gamla adress under en månad.
- Allrisk (otursförsäkring) på 40 000 kronor, om du råkar ut för en skada genom en plötslig oförutsedd händelse



- Utökat stöldskydd via PRO.
- Bortaskydd på 80 000 kronor, om du tar med dig eller förvarar dina saker på en annan plats än i din bostad.
- Kontanter upp till 3 000 kronor och låsbyte upp till 3 000 kronor.
- ID-stöld – Hjälp om någon exempelvis tagit lån eller beställt varor i ditt namn.

Du har ingen självrisk för egendomsskador vid rån och överfall.



- **Kom ihåg!**
- Bor du i bostadsrätt, radhus eller villa behöver du också en särskild försäkring
- för ditt boende. Hör av dig till Folksam så hjälper vi dig att bli rätt försäkrad.



Medlemsbarn – barnförsäkringen som välkomnar alla barn



Om deltagarolycksfallsförsäkring

Försäkringsnummer K 63465

När gäller försäkringen

Försäkringen gäller vid olycksfallsskada som inträffar när medlem

- deltar i föreningens verksamhet
- vid färd till och från verksamhet
- deltar i resa arrangerad av föreningen

Om deltagarolycksfallsförsäkring

Försäkringsnummer K 63465

Det är en obligatorisk medlemsförsäkring

Försäkrade är

- Medlemmar i Pensionärernas Riksorganisation (PRO)

Försäkringen gäller vid olycksfallsskada som inträffar när medlem deltar i föreningens verksamhet.



Om deltagarolycksfallsförsäkring

Försäkringsnummer K 63465

Försäkringen innehåller

- Olycksfallsersättning
- Akutersättning
- Merkostnader
- Tandskadekostnader

Om deltagarolycksfallsförsäkring

Försäkringsnummer K 63465

Försäkringen innehåller

- Medicinsk invaliditet, försäkringsbelopp 200 000 kronor
- Dödsfallsersättning, försäkringsbelopp 10 000 kronor
- Kristerapi

Om deltagarolycksfallsförsäkring

Försäkringsnummer K 63465

Försäkringsbesked

Ger information om försäkringen och beskriver försäkringens innehåll



Om deltagarolycksfallsförsäkring

Försäkringsnummer K 63465

Försäkringsvillkor

Deltagolycksfallsförsäkring villkor L304

Försäkringsvillkor

**Deltagolycksfalls-
försäkring L304**

Om deltagarolycksfallsförsäkring

Försäkringsnummer K 63465

Anmäl skada

Medlemmen anmäler sin olycksfallsskada till Folksam

- Försäkringsnummer K 63465
- Uppgifter om Läkare/Vårdcentral
- Uppgifter om skadan
- Personuppgifter/bankuppgifter
- Kontaktuppgifter till PRO



**Anmäl din
skada på
0771-950 950**

Om deltagarolycksfallsförsäkring

Försäkringsnummer K 63465



I föreningens
verksamhet



Delta i resa
arrangerad av
föreningen



Resa till och från
verksamheten

Vi hjälper dig

Folksam svarar på dina frågor om försäkringar.

0771-950 950

Eller gå in på [folksam.se/pro](https://www.folksam.se/pro)

Stort tack för idag

jorgen.olsson@folksam.se

Mobil. 0725-82 64 67

